

ΦΥΓΟΚΕΝΤΡΙΚΟΙ ΕΞΑΕΡΙΣΤΗΡΕΣ ΕΞΩΤΕΡΙΚΟΥ ΡΟΤΟΡΑ ΣΕΙΡΑ FRF

CENTRIFUGAL FANS WITH EXTERNAL ROTOR MOTOR

- 230V-50/60Hz.
- Μονής αναρρόφησης.
- Μοτέρ 2 ή 4 πόλων εξωτερικού ρότορα.
- Προστασία μοτέρ IP44, Κλάση Β.
- Φτερωτή πυκνή σιρόκο εμπρόσθιας κλίσης.
- Χαμηλής στάθμης θορύβου.

OUR PRODUCTION



*** ΕΦΑΡΜΟΓΕΣ:** Κατάλληλοι για ενεργειακά τζάκια, θερμάστρες, καυστήρες κ.ά.

📞 ΚΑΤΟΠΙΝ ΑΠΑΙΤΗΣΕΩΣ: Με προστατευτικό πλέγμα, με ενσωματωμένο τάμπερ στην είσοδο του αέρα, διαμόρφωση εισόδου ή εξόδου με λαιμό (μούφα) προσαρμογής, βαφή RAL κ.ά.

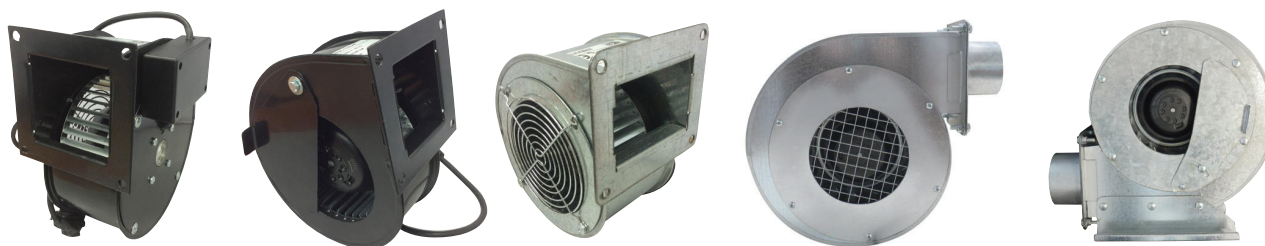
ΜΟΤΕΡ 2 ΠΟΛΩΝ

ΤΥΠΟΣ	ΣΥΧΝΟ- ΤΗΤΑ Hz	ΠΥΚΝΩ- ΤΗΣ μF	ΙΣΧΥΣ W	ΡΕΥΜΑ A	ΠΑΡΟΧΗ ΑΕΡΑ m ³ /h	ΣΤΡΟΦΕΣ rpm	ΣΤΑΘΜΗ ΘΟΡΥΒΟΥ dB(A)	ΜΑΧ. ΘΕΡΜΟ- ΚΡΑΣΙΑ °C	ΒΑΡΟΣ kg
FRF2C-120/062 K010	50 60	2 2	75 80	0,35 0,36	270 285	2300 2350	65 70	75 60	2,9
FRF2C-133/042 K010	50 60	2 2	85 100	0,38 0,44	240 225	2150 2100	65 65	70 60	2,8
FRF2C-133/046 K010	50 60	2 2	90 105	0,40 0,45	245 230	2100 2075	64 64	70 60	2,8
FRF2C-133/062 K010	50 60	2 2	100 85	0,47 0,37	280 260	1650 1725	62 63	40 60	2,9
FRF2C-140/059 K147	50 60	4 4	140 160	0,63 0,70	450 435	1940 2000	65 65	50 40	4,4

ΜΟΤΕΡ 4 ΠΟΛΩΝ

ΤΥΠΟΣ	ΣΥΧΝΟ- ΤΗΤΑ Hz	ΠΥΚΝΩΤΗΣ μF	ΙΣΧΥΣ W	ΡΕΥΜΑ A	ΠΑΡΟΧΗ ΑΕΡΑ m ³ /h	ΣΤΡΟΦΕΣ rpm	ΣΤΑΘΜΗ ΘΟΡΥΒΟΥ dB(A)	ΜΑΧ. ΘΕΡΜΟ- ΚΡΑΣΙΑ °C	ΒΑΡΟΣ kg
FRF4C-140/060 K286	50	1,5	18	0,11	230	815	46	95	4,5
FRF4C-160/062 K30	50 60	2,5 2,5	70 80	0,33 0,36	405 480	1320 1450	66 68	70 70	4,3
FRF4C-180/092 - 160W	50	6	160	0,84	1.100	1380	59,5	40	6,9

* Διατίθεται και σαν RF που είναι μοτέρ-φτερωτή.



ΦΥΓΟΚΕΝΤΡΙΚΟΙ ΕΞΑΕΡΙΣΤΗΡΕΣ ΕΞΩΤΕΡΙΚΟΥ ΡΟΤΟΡΑ ΣΕΙΡΑ FRB

- 230V-50/60Hz.
- Μοτέρ 2 ή 4 πόλων.
- Προστασία μοτέρ IP44, Κλάση Β.
- Φτερωτή αραιά οπίσθιας κλίσης.
- Χαμηλής στάθμης θορύβου.

*** ΕΦΑΡΜΟΓΕΣ:** Κατάλληλοι για ενεργειακά τζάκια, θερμάστρες, καυστήρες κ.ά.

ΚΑΤΟΠΙΝ ΑΠΑΙΤΗΣΕΩΣ: - Με προστατευτικό πλέγμα, με ενσωματωμένο τάμπερ στην είσοδο του αέρα, διαμόρφωση εισόδου ή εξόδου με λαϊμό (μούφα) προσαρμογής κ.ά.



CENTRIFUGAL FANS WITH EXTERNAL ROTOR MOTOR

480 - 900 m³/h

ΜΕ ΦΤΕΡΩΤΗ ΟΠΙΣΘΙΑΣ ΚΛΙΣΕΩΣ ΚΑΙ ΜΟΤΕΡ 2 ΠΟΛΩΝ

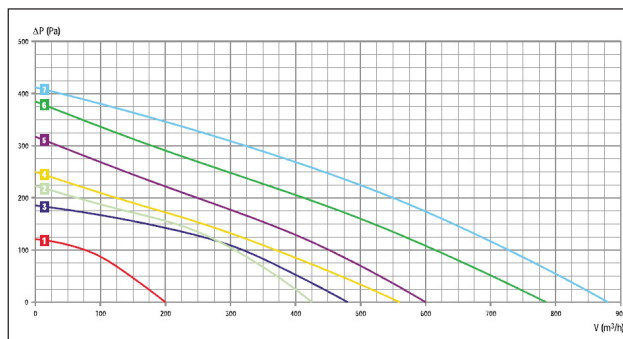
ΤΥΠΟΣ	ΣΥΧΝΟΤΗΤΑ Hz	ΠΥΚΝΩΤΗΣ μF	ΙΣΧΥΣ W	ΡΕΥΜΑ A	ΠΑΡΟΧΗ m ³ /h	ΣΤΡΟΦΕΣ rpm	ΣΤΑΘΜΗ ΘΟΡΥΒΟΥ dB(A)	ΜΑΧ. ΘΕΡΜΟ-ΚΡΑΣΙΑ °C	ΒΑΡΟΣ kg
FRB2C-175/060 K015	50	2	60	0,28	480	2535	70	70	2,5
	60	2	75	0,34	525	2700	65	65	
FRB2C-190/060 K010	50	2	65	0,30	600	2500	71	75	2,3
	60	2	90	0,40	625	2600	72	60	
FRB2C-220/063 K132	50	2	75	0,34	780	2530	70	55	2,8
	60	2	100	0,43	900	2800	72	50	

ΜΕ ΦΤΕΡΩΤΗ ΟΠΙΣΘΙΑΣ ΚΛΙΣΕΩΣ ΚΑΙ ΜΟΤΕΡ 4 ΠΟΛΩΝ

ΤΥΠΟΣ	ΣΥΧΝΟΤΗΤΑ Hz	ΠΥΚΝΩΤΗΣ μF	ΙΣΧΥΣ W	ΡΕΥΜΑ A	ΠΑΡΟΧΗ m ³ /h	ΣΤΡΟΦΕΣ rpm	ΣΤΑΘΜΗ ΘΟΡΥΒΟΥ dB(A)	ΜΑΧ. ΘΕΡΜΟ-ΚΡΑΣΙΑ °C	ΒΑΡΟΣ kg
FRB4C-225/062 K081	50	1,5	40	0,18	425	1400	50	55	3,4
	60	1	30	0,15	490	1650	55	80	
FRB4C-250/084 K110	50	1,5	45	0,20	820	1400	61	75	3,9
	60	1	53	0,26	900	1575	63	80	

* Διατίθεται και σαν RB που είναι μοτέρ-φτερωτή.

ΚΑΜΠΥΛΕΣ ΑΠΟΔΟΣΗΣ FRB

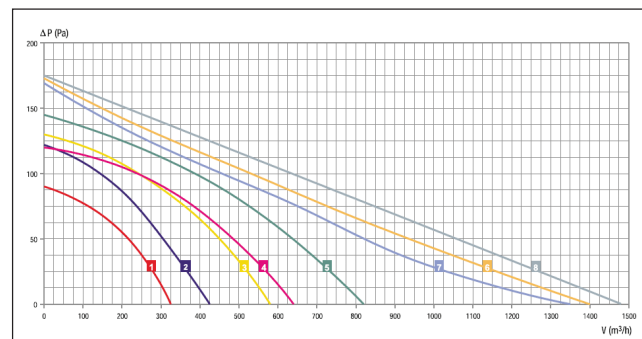


No 3 FRB2C - 175/060

No 5 FRB2C - 190/060

No 7 FRB2C - 220/063

PERFORMANCE CURVES FRB



No 2 FRB4C - 225/062

No 5 FRB4C - 250/084

ΦΥΓΟΚΕΝΤΡΙΚΟΙ ΕΞΑΕΡΙΣΤΗΡΕΣ ΧΑΜΗΛΗΣ ΠΙΕΣΗΣ ΣΕΙΡΑ CBM small

LOW PRESSURE CBM SMALL

- 230V-50/60Hz, μοτέρ 2 ή 4 πόλων.
- Σειρά ανεμιστήρων μονής και διπλής αναρρόφησης.
- Από γαλβανισμένο χαλυβδόελασμα προστατευμένο με μαύρο εποξικό χρώμα.
- Όλοι οι τύποι με φτερωτή σίροκο.
- Όλοι οι τύποι με μοτέρ εξωτερικού ρότορα IP44, Κλάση B και θερμικό προστασίας.



ΚΑΤΟΠΙΝ ΑΠΑΙΤΗΣΕΩΣ:

Εντός ηχομονωμένου κιβωτίου (FAN SECTION).

- **ΡΥΘΜΙΣΗ** : Με **REB-E 5000C**, εκτός των 2πολικών τύπων που δεν ρυθμίζονται.



ΑΝΕΜΙΣΤΗΡΑΣ
ΕΝΤΟΣ FAN SECTION

260 - 1.320 m³/h

ΤΥΠΟΣ	ΙΣΧΥΣ W	ΣΤΡΟΦΕΣ rpm	Hz	ΠΥΚΝΩΤΗΣ μF/V	ΡΕΥΜΑ A	ΠΑΡΟΧΗ ΑΕΡΑ m ³ /h	ΘΕΡΜΟ- ΚΡΑΣΙΑ °C	dB(A)	ΒΑΡΟΣ kg
ΜΟΝΗΣ ΑΝΑΡΡΟΦΗΣΗΣ 2 ΠΟΛΩΝ									
CBM/2-133/046 - 90W	90	2100	50/60	2/400	0,4	260	-40/+60	57	2
CBM/2-133/062 - 100W	100	2000	50/60	2/400	0,4	290	-40/+40	54	2,2
CBM/2-140/059 - 100W	100	1450	50/60	2/400	0,5	350	-40/+40	49	2
CBM/2-140/059 - 155W	155	2300	50/60	5/400	0,7	450	-40/+45	60	2,8
CBM/2-160/062 - 280W	280	2200	50	5/400	1,2	660	-20/+45	64	3,6
ΜΟΝΗΣ ΑΝΑΡΡΟΦΗΣΗΣ 4 ΠΟΛΩΝ									
CBM/4-160/062 - 70W	70	1340	50/60	2,5/400	0,3	450	-20/+70	54	3,6
CBM/4-180/075 - 115W	115	1250	50/60	3/400	0,6	650	-20/+60	56	4,3
CBM/4-180/092 - 160W	160	1275	50/60	4/400	0,9	980	-40/+50	56	3,8
ΔΙΠΛΗΣ ΑΝΑΡΡΟΦΗΣΗΣ 2 ΠΟΛΩΝ									
CBM/2-133/190 - 185W	185	1850	50/60	5/400	0,8	630	-40/+150	56	4,1
CBM/2-146/180 - 380W	380	2000	50/60	8/450	1,7	1.090	-40/+40	58	5
ΔΙΠΛΗΣ ΑΝΑΡΡΟΦΗΣΗΣ 4 ΠΟΛΩΝ									
CBM/4-133/190 - 70W	70	1150	50	2/400	0,3	730	-20/+65	47	2,8
CBM/4-160/150 - 125W	125	1150	50/60	3/400	0,5	790	-40/+40	53	5,4
CBM/4-180/184 - 150W	150	1200	50/60	4/400	1,0	1.320	-40/+40	59	5,5
ΔΙΠΛΗΣ ΑΝΑΡΡΟΦΗΣΗΣ 6 ΠΟΛΩΝ									
CBM/6-180/184 - 95W	95	800	50	2/400	0,5	960	-40/+60	50	5,3

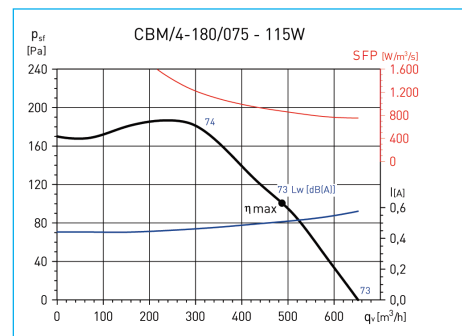
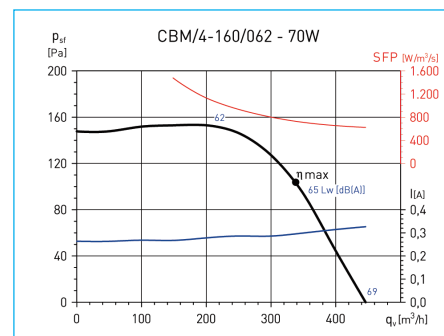
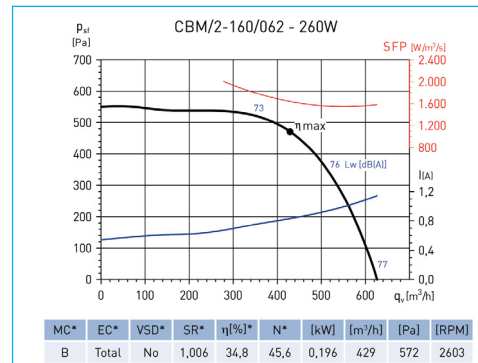
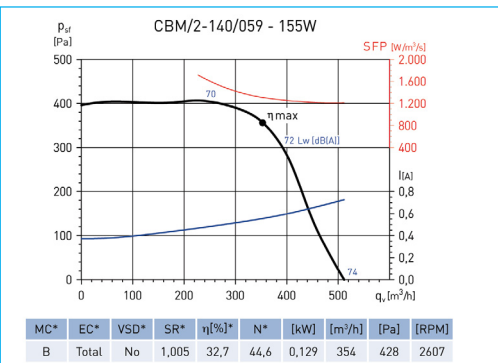
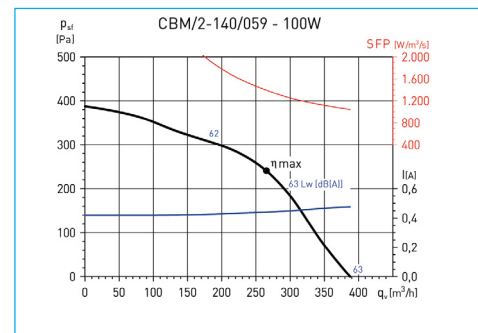
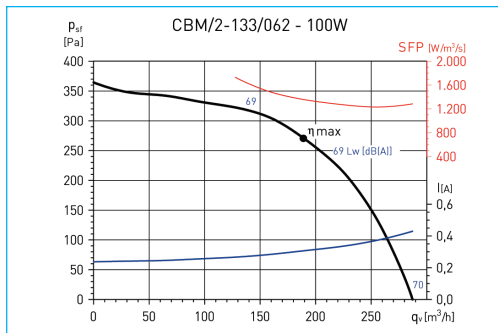
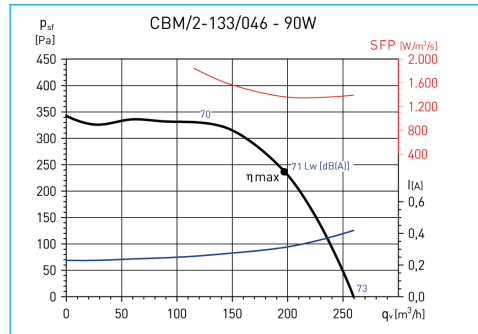


ΚΑΜΠΥΛΕΣ ΑΠΟΔΟΣΗΣ CBM SMALL

PERFORMANCE CURVES

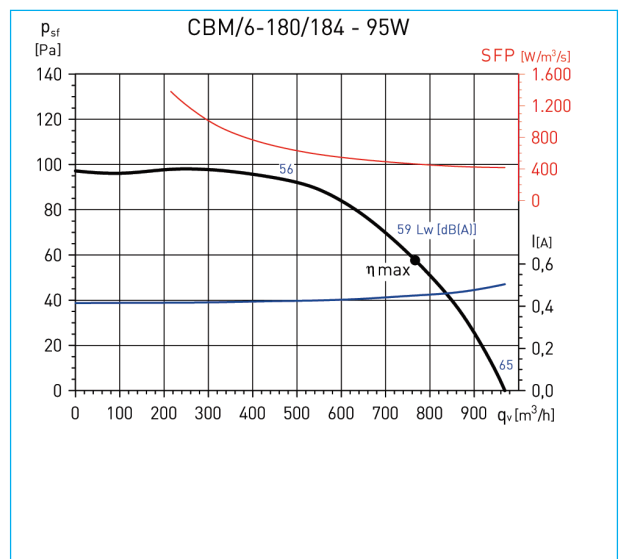
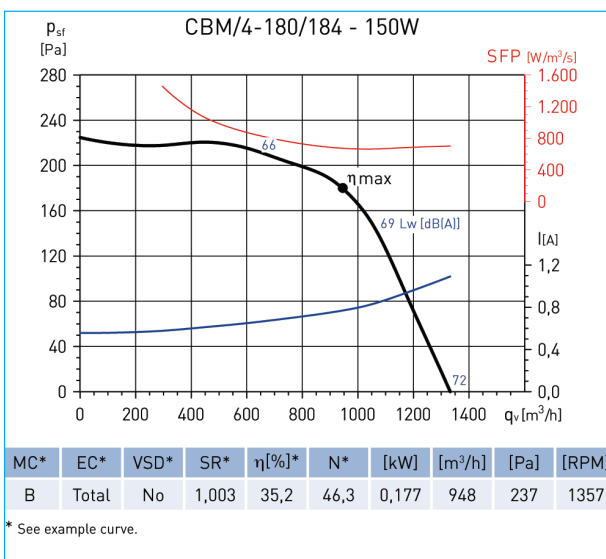
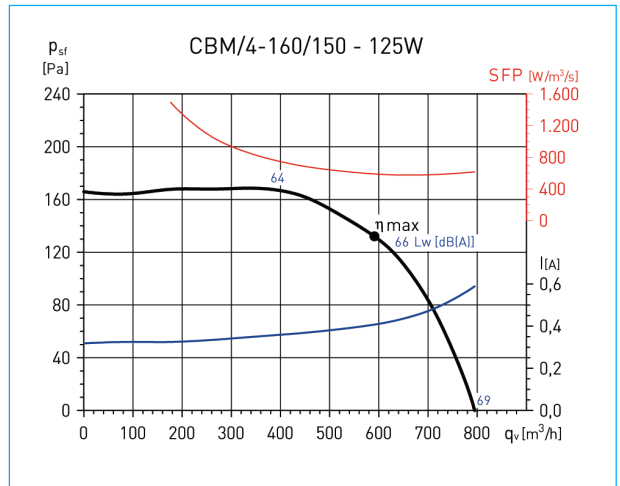
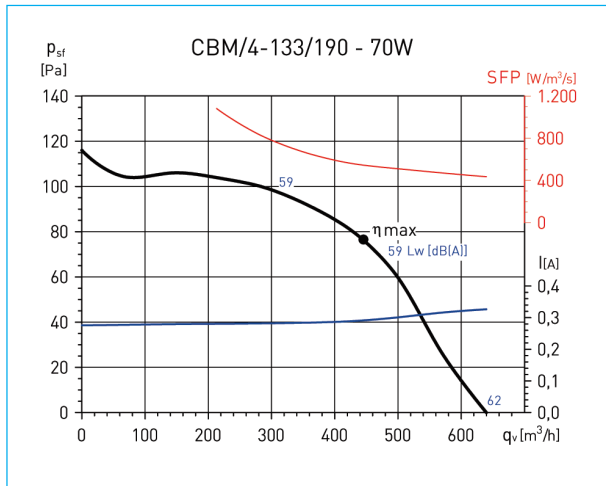
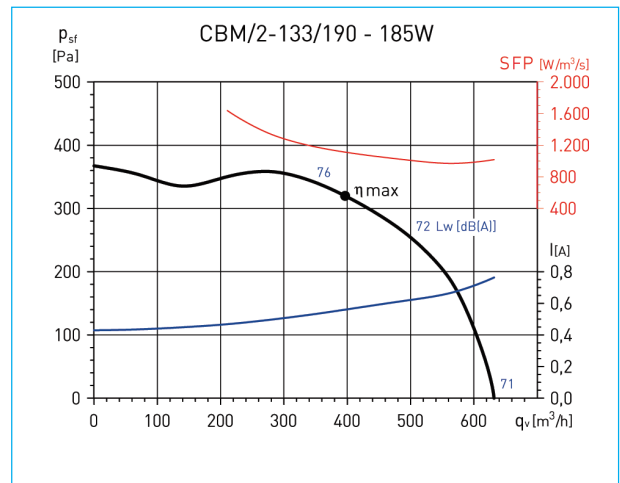
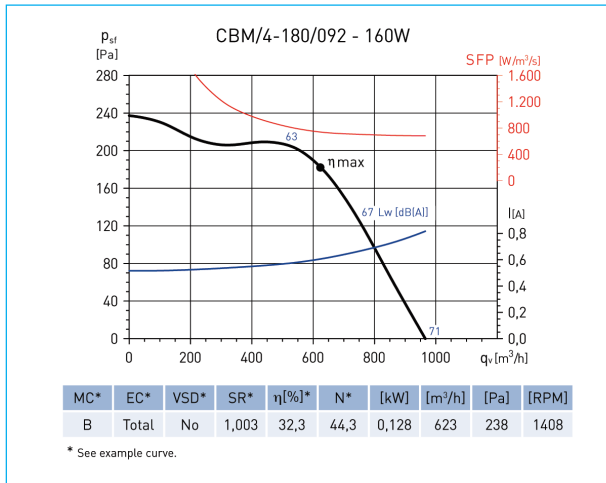
- q_v : Airflow in m^3/h .
- p_{st} : Static pressure in Pa.
- SFP: Specific fan power in $W/m^3/s$.
- I: Absorbed power A.
- LW: Sound power levels, at inlet, in dB(A).
- Measurement category: B.
- Efficiency category: total.
- Fan efficiency without speed control.
- Airflow data in accordance with ISO 5801.

PERFORMANCE CURVES CBM SMALL



ΚΑΜΠΥΛΕΣ ΑΠΟΔΟΣΗΣ CBM SMALL

PERFORMANCE CURVES CBM SMALL



ΑΕΡΟΜΠΟΞ ΓΙΑ ΕΞΑΕΡΙΣΤΗΡΕΣ CBM, CBP

FAN BOX

Ασυναρμολόγητο χωρίς εξαεριστήρα

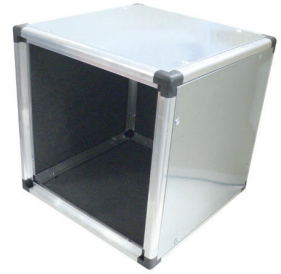
Συναρμολογούμενο. Τοιχώματα (καπάκια) από ενισχυμένο γαλβανισμένο χαλυβδοέλασμα επενδεδυμένα, με εσωτερική μόνωση αφρώδους ηχοαπορροφητικού υλικού 1cm, “δεμένα” με προφίλ αλουμινίου και πλαστικές τριέδρες γωνίες (αποκλειστικής κατασκευής).

Στην πλευρά της εξόδου του αέρα προβλέπεται κατάλληλο άνοιγμα.

Εντός του αερομπόξ τοποθετείται ο εξαεριστήρας διπλής ή μονής αναρρόφησης, εδραζόμενος σε ειδικές αντιδονητικές βάσεις στήριξεως, για στιβαρότερη κατασκευή και εξουδετέρωση των κραδασμών.

- Το αερομπόξ παραδίδεται ασυναρμολόγητο συσκευασμένο εντός χαρτοκιβωτίου.

OUR PRODUCTION



ΚΑΤΟΠΙΝ ΑΠΑΙΤΗΣΕΩΣ: Οποιαδήποτε ειδική κατασκευή είναι εφικτή όπως :

Καμπύλη (λαιμός) στην έξοδο για προστασία από βροχή ή στόμιο βροχής, πλέγμα για έντομα, μούφες στην πλευρά αναρρόφησης, πρόσθετη ενισχυμένη εσωτερική θερμοηχομονωτική μόνωση τύπου σάντουιτς, με διάτρητα εσωτερικό κάσωμα και μόνωση διαφόρων τύπων.

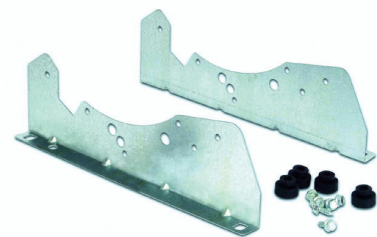
ΤΥΠΟΣ	ΓΙΑ ΕΞΑΕΡΙΣΤΗΡΑ CBM, CBP ΚΑΤΑ ΔΙΑΜΕΤΡΟ ΦΤΕΡΩΤΗΣ (inches)	ΔΙΑΣΤΑΣΕΙΣ ΑΕΡΟΜΠΟΞ mm
BOX-50	7/7, 9/7	475 x 475 x 475
BOX-60	9/7, 9/9, 10/8, 10/10	575 x 575 x 575
BOX-70	10/8, 10/10, 12/9, 12/12	675 x 675 x 675
BOX-80	12/12, 15/15	800 x 800 x 800
BOX-100	15/15, 18/18	1000 x 1000 x 1000
BOX-100/120	18/18	1000 x 1000 x 1200

ΒΑΣΕΙΣ ΣΤΗΡΙΞΕΩΣ ΕΞΑΕΡΙΣΤΗΡΩΝ ΤΥΠΩΝ CBM, CBP

MOUNTING FEET FOR CBM, CBP

Απαραίτητες για την τοποθέτηση των εξαεριστήρων CBM & CBP εντός κιβωτίου (FAN SECTION).

- Από γαλβανισμένο χαλυβδοέλασμα.
- Κάθε σετ (2 βάσεων στήριξεως) περιλαμβάνει τις βίδες και αντιδονητικά λάστιχα.



ΒΑΣΕΙΣ ΣΤΗΡΙΞΕΩΣ	ΒΑΣΕΙΣ ΣΤΗΡΙΞΕΩΣ ΜΟΤΕΡ
ΤΥΠΟΣ ΕΞΑΕΡΙΣΤΗΡΑ	ΤΥΠΟΣ ΕΞΑΕΡΙΣΤΗΡΑ
7/7	7/7, 9/7
9/7, 9/9	9/9
10/8, 10/10	10/8, 10/10
12/9, 12/12	12/9, 12/12
15/15	15/11, 15/15
18/18	18/18

ΦΥΓΟΚΕΝΤΡΙΚΟΙ ΕΞΑΕΡΙΣΤΗΡΕΣ ΧΑΜΗΛΗΣ ΠΙΕΣΗΣ ΣΕΙΡΑ CBM small

LOW PRESSURE CBM SMALL

- 230V-50/60Hz, μοτέρ 2 ή 4 πόλων.
- Σειρά ανεμιστήρων μονής και διπλής αναρρόφησης.
- Από γαλβανισμένο χαλυβδόελασμα προστατευμένο με μαύρο εποξικό χρώμα.
- Όλοι οι τύποι με φτερωτή σίροσο.
- Όλοι οι τύποι με μοτέρ εξωτερικού ρότορα IP44, Κλάση B και θερμικό προστασίας.



ΚΑΤΟΠΙΝ ΑΠΑΙΤΗΣΕΩΣ:

Εντός ηχομονωμένου κιβωτίου (FAN SECTION).

- **ΡΥΘΜΙΣΗ** : Με **REB-E 5000C**, εκτός των 2πολικών τύπων που δεν ρυθμίζονται.



ΑΝΕΜΙΣΤΗΡΑΣ
ΕΝΤΟΣ FAN SECTION

260 - 1.320 m³/h

ΤΥΠΟΣ	ΙΣΧΥΣ W	ΣΤΡΟΦΕΣ rpm	Hz	ΠΥΚΝΩΤΗΣ μF/V	ΡΕΥΜΑ A	ΠΑΡΟΧΗ ΑΕΡΑ m ³ /h	ΘΕΡΜΟ- ΚΡΑΣΙΑ °C	dB(A)	ΒΑΡΟΣ kg
ΜΟΝΗΣ ΑΝΑΡΡΟΦΗΣΗΣ 2 ΠΟΛΩΝ									
CBM/2-133/046 - 90W	90	2100	50/60	2/400	0,4	260	-40/+60	57	2
CBM/2-133/062 - 100W	100	2000	50/60	2/400	0,4	290	-40/+40	54	2,2
CBM/2-140/059 - 100W	100	1450	50/60	2/400	0,5	350	-40/+40	49	2
CBM/2-140/059 - 155W	155	2300	50/60	5/400	0,7	450	-40/+45	60	2,8
CBM/2-160/062 - 280W	280	2200	50	5/400	1,2	660	-20/+45	64	3,6
ΜΟΝΗΣ ΑΝΑΡΡΟΦΗΣΗΣ 4 ΠΟΛΩΝ									
CBM/4-160/062 - 70W	70	1340	50/60	2,5/400	0,3	450	-20/+70	54	3,6
CBM/4-180/075 - 115W	115	1250	50/60	3/400	0,6	650	-20/+60	56	4,3
CBM/4-180/092 - 160W	160	1275	50/60	4/400	0,9	980	-40/+50	56	3,8
ΔΙΠΛΗΣ ΑΝΑΡΡΟΦΗΣΗΣ 2 ΠΟΛΩΝ									
CBM/2-133/190 - 185W	185	1850	50/60	5/400	0,8	630	-40/+150	56	4,1
CBM/2-146/180 - 380W	380	2000	50/60	8/450	1,7	1.090	-40/+40	58	5
ΔΙΠΛΗΣ ΑΝΑΡΡΟΦΗΣΗΣ 4 ΠΟΛΩΝ									
CBM/4-133/190 - 70W	70	1150	50	2/400	0,3	730	-20/+65	47	2,8
CBM/4-160/150 - 125W	125	1150	50/60	3/400	0,5	790	-40/+40	53	5,4
CBM/4-180/184 - 150W	150	1200	50/60	4/400	1,0	1.320	-40/+40	59	5,5
ΔΙΠΛΗΣ ΑΝΑΡΡΟΦΗΣΗΣ 6 ΠΟΛΩΝ									
CBM/6-180/184 - 95W	95	800	50	2/400	0,5	960	-40/+60	50	5,3

