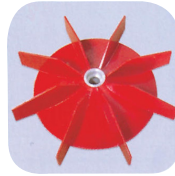


ΦΥΓΟΚΕΝΤΡΙΚΟΙ ΕΞΑΕΡΙΣΤΗΡΕΣ ΥΨΗΛΗΣ ΠΙΕΣΗΣ - ΦΥΣΗΤΗΡΕΣ ΣΕΙΡΑ CBT-N

- Μονής αναρρόφησης.
- Κατάλληλοι για συνεχή απαγωγή αέρα έως 120 °C.
- Για υψηλές στατικές πιέσεις.
- **CSB/T:** Προστασία μοτέρ **IP44, Κλάση Β.**
- **CBT:** Προστασία μοτέρ **IP55, Κλάση F.**
- Όλα τα μοντέλα με θερμικό προστασίας.
- Πτερωτή ακτινική φυγοκεντρική ειδικού τύπου.



Info Κατασκευή COMPACT εξ' ολοκλήρου από χυτοπρεσαριστό αλουμίνιο μιας κοπής προστατευόμενο από γκρι αντλιοξική πολυεστερική βαφή.

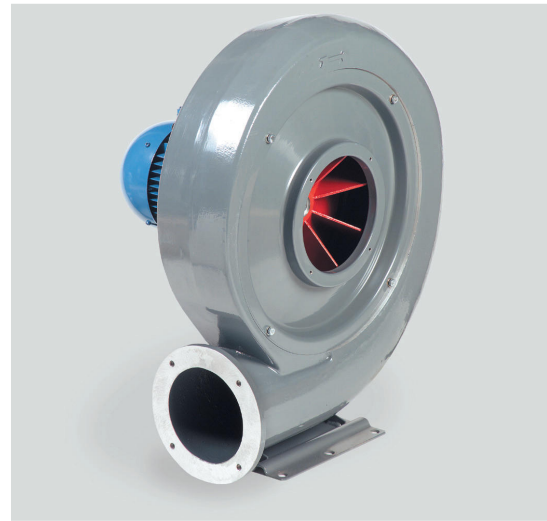
ΕΦΑΡΜΟΓΕΣ: Κατάλληλοι για φυσητήρες.

ΡΥΘΜΙΣΗ: Στα 400V με INVERTER.

ΚΑΤΟΠΙΝ ΑΠΑΙΤΗΣΕΩΣ: Με μοτέρ αντικερηκτικού τύπου ή μοτέρ 2 ταχυτήτων.



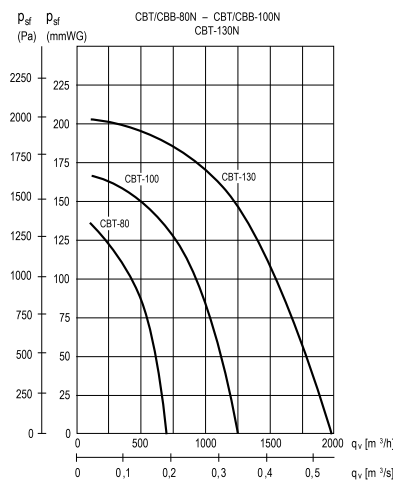
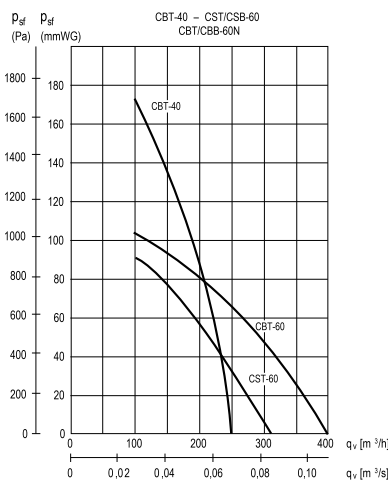
CENTRIFUGAL DIRECT DRIVE FANS (for high pressure)



310 - 1.910 m³/h

ΤΥΠΟΣ	ΣΤΡΟΦΕΣ rpm	ΙΣΧΥΣ W	ΘΕΡΜΟΚΡΑΣΙΑ ΑΕΡΑ °C	ΠΑΡΟΧΗ m ³ /h	ΔΙΑΜΕΤΡΟΣ Ømm	dB(A)	ΒΑΡΟΣ kg
CSB-60	2750	200	+70	310	60	69	6,60
CBT-40	2800	250	+120	250	40	78	10
CST-60	2750	180	+120	310	60	69	6,50
CBT-80 N	2800	370	+120	730	80	71	14,50
CBT-100 N	2800	750	+120	1.250	100	78	19,50
CBT-130 N	2800	1100	+120	1.910	130	80	27,50
CBT-125	2800	2200	+80	2000	125	76	31
CBT-160	2800	3000	+80	2700	160	80	46
CBT-170	2800	4000	+80	3800	170	81	55

ΚΑΜΠΥΛΕΣ ΑΠΟΔΟΣΗΣ



PERFORMANCE CURVES

