

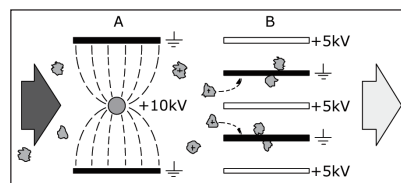
**ΗΛΕΚΤΡΟΣΤΑΤΙΚΑ ΦΙΛΤΡΑ ΓΙΑ
ΕΠΑΓΓΕΛΜΑΤΙΚΕΣ ΚΟΥΖΙΝΕΣ
ΣΕΙΡΑ SFE**

**ELECTROSTATIC FILTERS FOR
PROFESSIONAL COOKER HOODS**

- Η λύση στις επαγγελματικές κουζίνες, fast food, ψησταριές, καντίνες κ.ά. Απομακρύνει τον κίνδυνο ανάφλεξης, διατηρεί καθαρούς τους αεραγωγούς για μεγαλύτερο χρονικό διάστημα, προστατεύει τον εξεριστήρα από φθορά, εξασφαλίζει την εύρυθμη λειτουργία του και παράλληλα προστατεύει το περιβάλλον. Ο εξαγόμενος αέρας βγαίνει φιλτραρισμένος από μόλυνση, λίπη, κάπνα, και δυσάρεστες οσμές.
- Με επικλινή και αποσπώμενο πυθμένα για εύκολο καθαρισμό από τα κατάλοιπα που συσσωρεύονται.
- Τα φίλτρα SFE διαθέτουν ενιαίο κάσωμα για αποφυγή διαρροών στο κέντρο τους.
- Οι μονάδες είναι απόλυτα στεγανές και απρόσβλητες από ήπια χημικά.
- Απόλυτα στεγανό σφράγισμα της θυρίδας πρόσβασης στα ηλεκτρικά μέρη για μέγιστη ασφάλεια.



Διαδικασία Ιονισμού



Info Όταν το φίλτρο τοποθετείται σωστά και συντηρείται σε τακτά χρονικά διαστήματα η ικανότητα φιλτραρίσματος φτάνει στο 98%.

Το φίλτρο συνοδεύεται από πλήρη φάκελο τεκμηρίωσης.

ΚΑΤΟΠΙΝ ΑΠΑΙΤΗΣΩΣ: Προαιρετικά για αποφυγή υπερχειλίσης των λιπαρών υπολειμμάτων υπάρχει δυνατότητα προσαρμογής κάνουλας υπερχειλίσης.

ΤΥΠΟΣ	ΙΣΧΥΣ W	ΙΚΑΝΟΤΗΤΑ ΑΠΑΓΩΓΗΣ m ³ /h	ΠΤΩΣΗ ΠΙΕΣΗΣ Pa	ΕΠΙΦΑΝΕΙΑ ΦΙΛΤΡΟΥ m ²	ΕΞΩΤ. ΔΙΑΣΤΑΣΕΙΣ (ΜxΠxΥ) mm	ΒΑΡΟΣ kg
SFE-K 25	35	1.600	< 150	14,2	560 x 660 x 630	75
SFE-K 50	40	3.200	< 175	28,4	1010 x 660 x 630	115
SFE-K 75	50	4.800	<250	42,6	1350 x 660 x 630	155

ΠΟΥ ΕΙΝΑΙ ΑΠΑΡΑΙΤΗΤΟ ΤΟ ΦΙΛΤΡΟ;

- ✓ Σε επαγγελματικές κουζίνες που αντιμετωπίζουν πρόβλημα από την έκλυση οσμών στον περιβάλλοντα χώρο με αποτέλεσμα την συνεχή όχληση των γειτόνων. Τα φίλτρα είναι σύμφωνα με τους ισχύοντες κανονισμούς και διατάξεις και δίνουν το δικαίωμα στην επιχείρηση να είναι βιώσιμη ακόμα και στις πιο πυκνοκατοικημένες περιοχές.

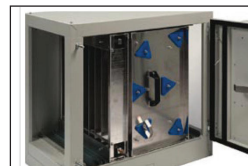
ΠΟΙΑ ΕΙΝΑΙ Η ΚΑΤΑΜΗΛΟΤΕΡΗ ΘΕΣΗ ΕΓΚΑΤΑΣΤΑΣΗΣ;

- ✓ Το SFE συνδέεται με τον αεραγωγό όσο το δυνατόν πιο κοντά στη χοάνη, καθώς έτσι, το μεγαλύτερο μέρος του αεραγωγού διατηρείται καθαρό και χρειάζεται μόνο καθαρίσμο το εσωτερικό της χοάνης. Βέβαια, εφικτή είναι και η σύνδεσή του ενδιάμεσα ή και στο τέλος πριν τον εξεριστήρα. Το καθαρό σύστημα αεραγωγών διατηρεί τη στατική πίεση σε σταθερό επίπεδο και έτσι ο εξεριστήρας εργάζεται απρόσκοπτα στο μέγιστο των δυνατοτήτων του. Επίσης, απομακρύνεται ο κίνδυνος μετάδοσης πιθανής πυρκαγιάς από το σύστημα των αεραγωγών.

ΜΠΟΡΕΙ ΝΑ ΕΓΚΑΤΑΣΤΑΘΕΙ ΣΕ ΥΠΑΡΧΟΥΣΑ ΕΓΚΑΤΑΣΤΑΣΗ;

- ✓ Λόγω του μικρού μεγέθους και του περιορισμένου βάρους το SFE μπορεί να τοποθετηθεί στα περισσότερα από τα ήδη υπάρχοντα συστήματα. Υπάρχει δυνατότητα να τοποθετηθεί στο πάτωμα ή και στο ταβάνι. Η χαμηλή στατική πίεση (15-25mm ΥΣ) επιτρέπει τις περισσότερες φορές την χρήση του υπάρχοντα εξεριστήρα. Ο εγκαταστάτης πρέπει να υπολογίζει πάντα ικανό χώρο πρόσβασης τουλάχιστον 70cm για συντήρηση και αντικατάσταση των φίλτρων.

Απρόσκοπτη ροή αέρα λόγω της ειδικής κατασκευής



Ενδεικτική Λυχνία



Εύκολη πρόσβαση στα ηλεκτρικά μέρη

