

Επίτοιχος στεγνωτήρας χεριών

FKHD-2300 (ASR6-13)



Εγχειρίδιο Οδηγιών

Χαρακτηριστικά Προϊόντος:

- 1. Εύκολο στη χρήση και συμβατό με τις προδιαγραφές υγιεινής.**
Είναι εξοπλισμένο με πλήρως αυτοματοποιημένο αισθητήρα υπερύθρων, είναι αποδοτικό ως προς τη μείωση κατανάλωσης χαρτιού καθώς ενεργοποιείται με την έκταση των χεριών προς τον αισθητήρα και απενεργοποιείται άμεσα με την απομάκρυνση των χεριών.
- 2. Ακρίβεια στον χειρισμό σε συνδυασμό με μεγαλύτερη ισχύ.**
Με τον τεχνολογικά προηγμένο αισθητήρα υπερύθρων καθώς και με τον χειρισμό μέσω κυκλώματος (chip), η απόδοση της συσκευής παρουσιάζεται πιο σταθερή και ο χειρισμός πραγματοποιείται με μεγαλύτερη ακρίβεια.
- 3. Πολυλειτουργικό και ισχυρό.**
Το ακροφύσιο μπορεί να περιστραφεί έως 360°, καθώς το μηχάνημα όχι μόνο στεγνώνει τα χέρια, αλλά και τα μαλλιά και το πρόσωπο. Είναι αρκετά ισχυρό, και ο αέρας εξέρχεται γρήγορα για να επιτύχει ταχύτερο στέγνωμα.
- 4. Ασφαλής Λειτουργία.**
Αποτρέπει αποδοτικά την πραγματοποίηση ατυχημάτων χάρη στις λειτουργίες προστασίας από υπερθέρμανση, από υπέρταση ρεύματος. Εξασφαλίζουν την ασφάλεια.
- 5. Εύκολη Εγκατάσταση & Συντήρηση.**
Παρακαλούμε τοποθετήστε το με επεκτατική βίδα αφού πρώτα αποσυναρμολογήσετε το καπάκι (κέλυφος), όταν χρειάζεται να τοποθετηθεί. Αποσυνδέστε τη συσκευή από την πρίζα πριν πραγματοποιηθεί η συντήρηση αυτής. Οι στεγνωτήρες μπορούν να τοποθετηθούν σε πολλές περιπτώσεις και σε WC όπως σε ξενοδοχεία, κτήρια γραφείων, εστιατόρια, γυμναστήρια, πολυκαταστήματα κλπ.

Χαρακτηριστικά :

Ονομαστική τάση	AC 220-240V-50Hz
Εύρος αισθητήρα	12-18 cm
Θερμοκρασία αέρα	45oC – 60oC
Ταχύτητα αέρα	30m/sec
Ισχύς εισόδου	2300W
Βαθμός αδιαβροχοποίησης	IPX1
Κλάση μόνωσης	E
Διαστάσεις (mm)	267 x 235 x 210 (Μήκος x Ύψος x Βάθος)

Οδηγίες Εγκατάστασης:

1. Προτεινόμενη Θέση

Αυτή η συσκευή μπορεί να χρησιμοποιηθεί σε WC, πλυσταριά, κουζίνες, κλπ.

Η απόσταση από το έδαφος πρέπει να είναι περίπου 110εκ.

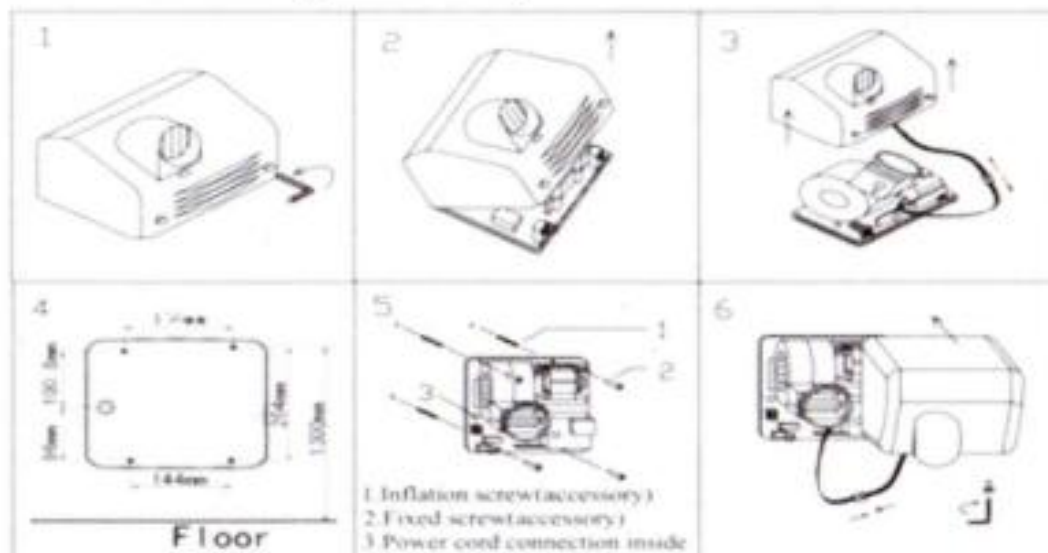
Διατηρήστε εύλογη απόσταση από την πόρτα του χώρου ώστε να μην προσκρούει στη συσκευή κατά το άνοιγμα η κλείσιμο της.

2. ΤΡΟΠΟΣ ΕΓΚΑΤΑΣΤΑΣΗΣ

α). Ανοίξτε 4 τρύπες στον τοίχο στις ακριβείς θέσεις και τοποθετήστε τα “ούπατς” στις τρύπες.

β). Ξεβιδώστε τις 2 βίδες με τις εξάγωνες κεφαλές από το κέλυφος της συσκευής με το εξάγωνο κλειδί που περιλαμβάνεται στη συσκευασία. Αποκολλήστε το κέλυφος σύμφωνα με τα σχεδιαγράμματα 2 και 3 ενώ εντωμεταξύ ανοίγετε την ενωτική γραμμή με τον αισθητήρα. Παρακαλούμε μην ασκήσετε πολύ δύναμη κατά την αφαίρεση του κελύφους για να αποτραπεί η αποκόλληση της γραμμής.

γ). Εφαρμόστε τη βάση στον τοίχο με την κατάλληλη βίδα που περιλαμβάνεται στη συσκευασία. Μετά από αυτό, συνδέστε το κύριο καλώδιο του αισθητήρα στη βάση με το αντίστοιχο καλώδιο του αισθητήρα υπερύθρων στο κέλυφος, αμέσως μετά αφού προσαρμόσετε το κέλυφος στην υποστηρικτική βάση, πέστε δυνατά το κάτω μέρος προς τη βάση. (Επιδείξτε την απαραίτητη προσοχή ώστε να μην μαγκώσει το καλώδιο του αισθητήρα μεταξύ υποστηρικτικής βάσεις και κελύφους, κατά την τοποθέτησή του)





Πως Λειτουργεί:

Αφού τοποθετήσετε τη συσκευή, παρακαλείσθε να πραγματοποιήσετε μια δοκιμαστική λειτουργία με τις ακόλουθες μεθόδους:

1. Συνδέστε με την παροχή ρεύματος αφού έχει τοποθετηθεί.
2. Όταν τοποθετείτε τα χέρια σας κάτω από την περιοχή επαγωγής (μεταξύ 12εκ. από τον αισθητήρα), η συσκευή αυτόματα θα αρχίσει να λειτουργεί και αυτομάτως θα σταματήσει να λειτουργεί όταν απομακρύνετε τα χέρια σας για 1 δευτερόλεπτο. Ο στεγνωτήρας σταματά κατά τη παρατεταμένη λειτουργία όταν ξεπερνά τον προγραμματισμένο χρόνο λειτουργίας. Η επαναεπαγωγή θα κάνει τη συσκευή να λειτουργήσει ξανά.

Προσοχή :

1. Η συσκευή πρέπει να τοποθετηθεί σε σταθερό τοίχο.
2. Απαγορεύονται οι προσκρούσεις στη συσκευή.
3. Αποφύγετε επαφή με νερό ή άλλα υγρά ηλεκτρικά αγωγίμα.
4. Μην τοποθετήσετε τη συσκευή σε χώρο με βρώμικο αέρα ή αέρα που περιέχει ηλεκτρικά φορτισμένα σωματίδια.
5. Να μην εγκαθίσταται η συντηρείται από προσωπικό άπειρο στην αποφυγή τέτοιων ατυχημάτων.
6. Αποσυνδέστε τη συσκευή από το ρεύμα όταν αυτή δε χρησιμοποιείται για μεγάλο χρονικό διάστημα.

7.  Σημασία του σήματος του κάδου σκουπιδιών επισημασμένο με X :
Μην απορρίπτετε τη συσκευή αυτή μαζί με τα αστικά απορρίμματα χρησιμοποιήστε ξεχωριστές εγκαταστάσεις περισυλλογής απορριμμάτων (βλ. ανακύκλωση συσκευών).
Επικοννώστε με τις τοπικές υπηρεσίες της κυβέρνησης όσον αφορά τις διαθέσιμες ξεχωριστές εγκαταστάσεις περισυλλογής ηλεκτρικών συσκευών. Αν οι ηλεκτρικές συσκευές απορριφθούν σε ΧΥΤΑ, η χλωματερές, επιβλαβείς ουσίες μπορεί να διεισδύσουν στα υπόγεια ύδατα και να εισέλθουν στην τροφική αλυσίδα, προκαλώντας προβλήματα υγείας και ευεξίας.
Όταν αντικαθιστάτε τις παλιές συσκευές με καινούριες, ο έμπορος λιανικής είναι υποχρεωμένος να περισυλλέξει την παλιά σας συσκευή τουλάχιστον χωρίς χρέωση.
8. Σε περίπτωση που το καλώδιο τροφοδοσίας έχει φθαρεί, πρέπει να αντικατασταθεί από τον κατασκευαστή, τον υπεύθυνο συντήρησης ή αντίστοιχο εξειδικευμένο προσωπικό ώστε να αποφευχθούν τυχόν κίνδυνοι.
9. Αυτός ο στεγνωτήρας χειριών πρέπει να επισκευάζεται μακριά από άτομα που κάνουν ντους ή μπάνιο.
10. Αυτή η συσκευή δεν προορίζεται για χρήση από παιδιά, άτομα με μειωμένες σωματικές, αντίληψης ή νοητικές δυνατότητες, ή έλλειψη εμπειρίας και γνώσης, εκτός αν επιβλέπονται ή λαμβάνουν οδηγίες για τη χρήση της συσκευής από άτομα υπεύθυνα για την ασφάλειά τους.
Τα παιδιά πρέπει να επιβλέπονται για να εξασφαλίζεται ότι δεν παίζουν με την συσκευή.

Όροι Εγγύησης :

1. Η διάρκεια της εγγύησης για αυτή τη συσκευή ανέρχεται σε ένα έτος.
2. Συμπεριλαμβάνεται η συντήρηση του προϊόντος, οπου ισχύει για ένα έτος από την ημερομηνία της αγοράς του.
3. Κατά τη διάρκεια του ενός έτους της εγγύησης, αν το προϊόν χαλάσει από αστοχία υλικού, ο καταναλωτής μπορεί να πάει στο μέρος όπου αγοράστηκε για να επισκευαστεί η να αντικατασταθεί χωρίς χρέωση, με την εκπόνηση του αντίστοιχου παραστατικού και την κάρτα που αναγράφει τον έλεγχο ποιότητας που πραγματοποιήθηκε από τον προμηθευτή.
4. Τα παρακάτω δεν εμπίπτουν στο πλαίσιο εφαρμογής της δωρεάν επισκευής κατά την περίοδο της εγγύησης:
 - Ακατάλληλη χρήση όπου η βλάβη προκλήθηκε από κρούση, μετατροπή ή επισκευή από τεχνικούς χωρίς την επίβλεψη ή την έγκριση από την εταιρεία μας.
 - Πυρκαγιές, σεισμοί, κεραυνοί και άλλες φυσικές καταστροφές που προκάλεσαν τη δυσλειτουργία της συσκευής ή μη φυσιολογική τάση του ρεύματος που επέφερε το ίδιο αποτέλεσμα.
 - Τις βλάβες που προκλήθηκαν από ασυμφωνία της τάσης με αυτή που ενδείκνυται.
 - Τις βλάβες που προκλήθηκαν από μακροχρόνια χρήση υπό κακές συνθήκες λειτουργίας.
 - Όταν η συσκευή δε συνοδεύεται από κάρτα επιβεβαίωσης ποιότητας, η κάρτα που δεν είναι συμπληρωμένη με σαφήνεια ή που είναι λάθος συμπληρωμένη.
5. Μετά τη λήξη της περιόδου εγγύησης η συσκευή δεν εμπίπτει σε δωρεάν επισκευή, αλλά η εταιρεία μας θα παραμένει αφοσιωμένη και δεσμευμένη προς εξυπηρέτησή σας.

ΚΑΦΦΕ ΑΕ-ΠΡΟΤΥΠΟ ΚΕΝΤΡΟ ΕΞΑΕΡΙΣΜΟΥ

Σητείας 6, 144 51 Μεταμόρφωση Αττικής

τηλ. 210 2850573 fax. 210 2849028 E-MAIL : info@kaffe.gr

www.kaffe.gr www.ventilation.gr www.ventilation-center.com



MT-S0604194