

# ΑΠΛΗ ΧΑΜΗΛΗΣ ΠΑΡΟΧΗΣ

(μέγιστο ύψος πόρτας 2,5 m)

Θέση  
μοτέρ:  
ΑΡΙΣΤΕΡΑ  
ΔΕΞΙΑ

0,7m

0,8m

1,0m

Θέση  
μοτέρ:  
ΚΕΝΤΡΟ

1,2m

1,4m

1,6m

1,8m

2,0m

ΜΕΓΙΣΤΟ ΠΛΑΤΟΣ ΑΝΟΙΓΜΑΤΟΣ



Ασύρματο  
Χειριστήριο

Ενσύρματο  
Χειριστήριο

αριστερά ή δεξιά θέση μοτέρ

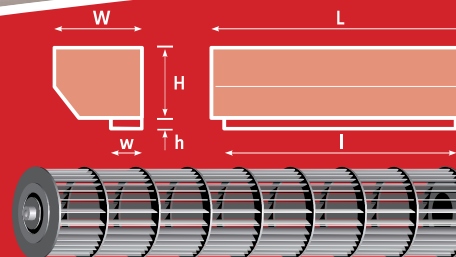
- Εξοικονόμησης Ενέργειας
- Εμπόδιο για έντομα, σκόνη, οσμές, ρύπους & υγρασία
- Πρωτοποριακός σχεδιασμός
- Εύκολη εγκατάσταση
- Χαμηλή στάθμη θορύβου
- Θέση μοτέρ: Κέντρο, Αριστερά, Δεξιά



## ΤΡΟΠΟΙ ΧΕΙΡΙΣΜΟΥ

- ON-OFF / HI-LOW (διακόπτες)
- ON-OFF / HI-LOW με ενσύρματο χειριστήριο (C.B)
- ON-OFF / HI-LOW με ασύρματο χειριστήριο (I.R)
- ON-OFF / HI-LOW με ενσύρματο + ασύρματο χειριστήριο (R.C)
- Σύστημα χειρισμού New Logic (NL)
- Νέο σύστημα χειρισμού "ECO"

ΓΙΑ ΧΡΗΣΗ ΣΕ ΧΩΡΟΥΣ ΟΠΩΣ:  
ΜΙΚΡΑ ΚΑΤΑΣΤΗΜΑΤΑ, ΚΟΣΜΗΜΑΤΟΠΟΛΕΙΑ, ΚΟΜΜΩΤΗΡΙΑ,  
ΚΑΦΕΤΕΡΙΕΣ, ΜΙΝΙ ΜΑΡΚΕΤ, ΑΝΘΟΠΩΛΕΙΑ, ΙΧΘΥΟΠΩΛΕΙΑ Κ.Τ.Λ.



φτερωτή κάθετου ροής  
διαμέτρου  $\Phi$  100



## ΠΡΟΑΙΡΕΤΙΚΑ

- Φίλτρο
- Κάθετη στήριξη
- Διακόπτης πόρτας
- Ανοξείδωτο κέλυφος (INOX 430)
- Ανοξείδωτη περσίδα (INOX 430)



## ΤΕΧΝΙΚΑ ΧΑΡΑΚΤΗΡΙΣΤΙΚΑ

ΜΟΝΤΕΛΟ (τύπος)	A ή Δ-11w	A ή Δ-12w	A ή Δ-13w	K-14w	K-15w	K-16w	K-17w	K-18w
Μέγ. πλάτος ανοίγματος (m)	0.7	0.8	1.0	1.2	1.4	1.6	1.8	2.0
Μέγ. ύψος ανοίγματος (m)	2.5	2.5	2.5	2.5	2.5	2.5	2.5	2.5
Μέγ. ταχύτητα εξόδου αέρα (m/sec)	10.0 / 8.0	10.0 / 8.0	10.0 / 8.0	10.0 / 8.0	10.0 / 8.0	10.0 / 8.0	10.0 / 8.0	10.0 / 8.0
Μέγ. παροχή αέρα (m <sup>3</sup> /h)	1000 / 800	1150 / 900	1300 / 1050	1400 / 1100	1700 / 1350	2000 / 1600	2200 / 1800	2500 / 2000
Ισχύς εισόδου κινητήρα (W)	120	120	120	240	240	240	240	240
Πυκνωτής λειτουργίας κινητήρα (μF)	4	4	4	4	4	4	4	4
Στάθμη θορύβου στο 1 m [dB(A)]	54 / 45	54 / 45	54 / 45	60 / 53	60 / 53	60 / 53	61 / 55	61 / 55
<b>L:</b> Συνολικό μήκος (mm)	847	945	1045	1206	1406	1606	1806	2006
<b>W:</b> Συνολικό πλάτος (mm)	166	166	166	166	166	166	166	166
<b>H:</b> Ύψος (mm)	172	172	172	172	172	172	172	172
<b>I:</b> Μήκος στομίου εξόδου (mm)	700	800	900	1160	1360	1560	1760	1960
<b>w:</b> Πλάτος στομίου εξόδου (mm)	54	54	54	54	54	54	54	54
<b>h:</b> Ύψος στομίου εξόδου (mm)	64	64	64	64	64	64	64	64
Βάρος (kgr)	8	9.5	11	15	17	19	22	24
Ηλεκτρική παροχή (V/Hz/N-)	230 / 50 / 1	230 / 50 / 1	230 / 50 / 1	230 / 50 / 1	230 / 50 / 1	230 / 50 / 1	230 / 50 / 1	230 / 50 / 1
Ταχύτητα περιστροφής (rpm)	1300 / 900	1300 / 900	1300 / 900	1300 / 900	1300 / 900	1300 / 900	1300 / 900	1300 / 900
Βαθμός προστασίας	IP20	IP20	IP20	IP20	IP20	IP20	IP20	IP20

\*Η εταιρεία ΟΛΕΦΙΝΗ διατηρεί το δικαίωμα να αλλάξει τις προδιαγραφές των προϊόντων χωρίς περαιτέρω ειδοποίηση.

# ΑΠΛΗ ΜΕΣΑΙΑΣ ΠΑΡΟΧΗΣ

(μέγιστο ύψος πόρτας 4,0 m)

θέση  
μοτέρ:  
ΑΡΙΣΤΕΡΑ  
ΔΕΞΙΑ

1,0m

θέση  
μοτέρ:  
ΚΕΝΤΡΟ

1,2m

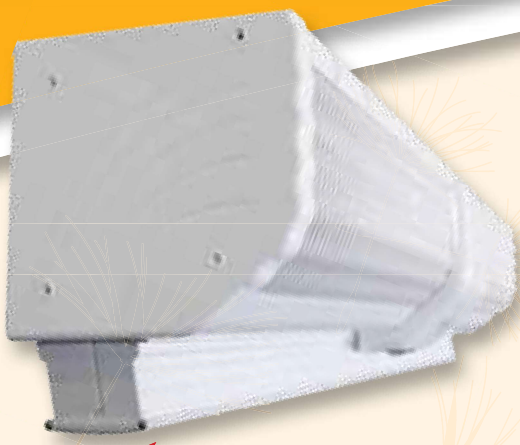
1,4m

1,6m

1,8m

2,0m

ΜΕΓΙΣΤΟ ΠΛΑΤΟΣ ΑΝΟΙΓΜΑΤΟΣ



Ασύρματο  
Χειριστήριο



Ενσύρματο  
Χειριστήριο



διακόπτες ON-OFF / HI-LOW



- Εξοικονόμησης Ενέργειας
- Εμπόδιο για έντομα, σκόνη, οσμές, ρύπους & υγρασία
- Διαχείριση μικροκλίματος
- Πρωτοποριακός σχεδιασμός
- Εύκολη εγκατάσταση
- Ασύρματο ή Ενσύρματο Χειριστήριο
- Θέση μοτέρ: Κέντρο, Αριστερά, Δεξιά

## ΠΡΟΑΙΡΕΤΙΚΑ

- Φίλτρο
- Κάθετη στήριξη
- Διακόπτης πόρτας
- Ανοξείδωτο κέλυφος (INOX 430)
- Ανοξείδωτη περσίδα (INOX 430)

θέση μοτέρ  
αριστερά ή δεξιά



φτερωτή κάθετου ροής  
διαμέτρου  $\Phi$  120

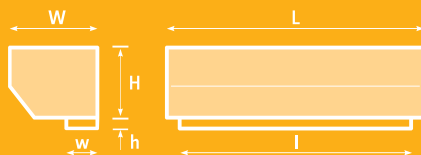


### ΤΡΟΠΟΙ ΧΕΙΡΙΣΜΟΥ

- ON-OFF / HI-LOW με ενσύρματο χειριστήριο (C.B)
- ON-OFF / HI-LOW με ασύρματο χειριστήριο (I.R)
- ON-OFF / HI-LOW με ενσύρματο + ασύρματο χειριστήριο (R.C)
- Συστημα χειρισμού New Logic (NL)
- Νέο συστημα χειρισμού (ECO)

### ΤΕΧΝΙΚΑ ΧΑΡΑΚΤΗΡΙΣΤΙΚΑ

ΜΟΝΤΕΛΟ (τύπος)	A ή Δ-33w	K-34w	K-35w	K-36w	K-37w	K-38w
Μέγ. πλάτος ανοίγματος (m)	1.0	1.2	1.4	1.6	1.8	2.0
Μέγ. ύψος ανοίγματος (m)	4.0	4.0	4.0	4.0	4.0	4.0
Μέγ. ταχύτητα εξόδου αέρα (m/sec)	13.0 / 11.0	13.0 / 11.0	13.0 / 11.0	13.0 / 11.0	13.0 / 11.0	13.0 / 11.0
Μέγ. παροχή αέρα (m <sup>3</sup> /h)	2510 / 2125	2800 / 2370	3370/2850	3930/3330	4500/3800	5065/4285
Ισχύς εισόδου κινητήρα (W)	350	350	660	660	660	660
Πυκνωτής λειτουργίας κινητήρα (μF)	8	8	12	12	12	12
Στάθμη θορύβου στο 1 m [dB(A)]	63 / 62	66 / 64	66 / 64	66 / 64	67 / 64	67 / 64
<b>L:</b> Συνολικό μήκος (mm)	1149	1242	1442	1642	1842	2042
<b>W:</b> Συνολικό πλάτος (mm)	212	212	212	212	212	212
<b>H:</b> Ύψος (mm)	205	205	205	205	205	205
<b>I:</b> Μήκος στομίου εξόδου (mm)	900	1199	1400	1601	1802	2003
<b>w:</b> Πλάτος στομίου εξόδου (mm)	76	76	76	76	76	76
<b>h:</b> Ύψος στομίου εξόδου (mm)	64	64	64	64	64	64
Βάρος (kg)	19	22	24	26	28	30
Ηλεκτρική παροχή (V/Hz/N-)	230 / 50 / 1	230 / 50 / 1	230 / 50 / 1	230 / 50 / 1	230 / 50 / 1	230 / 50 / 1
Ταχύτητα περιστροφής (rpm)	1370 / 1050	1370 / 1050	1370 / 1050	1370 / 1050	1370 / 1050	1370 / 1050
Βαθμός προστασίας	IP20	IP20	IP20	IP20	IP20	IP20



\*Η εταιρεία ΟΛΕΦΙΝΗ διατηρεί το δικαίωμα να αλλάξει τις προδιαγραφές των προϊόντων χωρίς περαιτέρω ειδοποίηση.

# ΗΛΕΚΤΡΙΚΑ ΘΕΡΜΑΙΝΟΜΕΝΗ ΜΕΣΑΙΑΣ ΠΑΡΟΧΗΣ

(μέγιστο ύψος πόρτας 3,5 m)



Ενσύρματο Χειριστήριο



Ασύρματο Χειριστήριο

- Εξοικονόμησης Ενέργειας
- Εμπόδιο για έντομα, σκόνη, οσμές, ρύπους & υγρασία
- Πρωτοποριακός σχεδιασμός
- Εύκολη εγκατάσταση
- Χαμηλή στάθμη θορύβου
- 9, 12, 15 ή 18kW θερμικό φορτίο\*  
(εξαρτάται από το μέγεθος του μοντέλου)
- Θέση μοτέρ: Κέντρο, Αριστερά, Δεξιά

ΑΝΤΙΣΤΑΣΕΙΣ



ΚΟΥΤΙ ΠΑΡΟΧΗΣ



άνω όψη

Θέση μοτέρ: ΑΡΙΣΤΕΡΑ ΔΕΞΙΑ

1,0m

1,6m

1,8m

Θέση μοτέρ: ΚΕΝΤΡΟ

1,2m

1,4m

1,6m

1,8m

2,0m

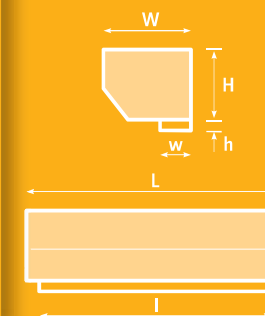
ΜΕΓΙΣΤΟ ΠΛΑΤΟΣ ΑΝΟΙΓΜΑΤΟΣ

## ΤΕΧΝΙΚΑ ΧΑΡΑΚΤΗΡΙΣΤΙΚΑ

ΜΟΝΤΕΛΟ (τύπος)	A ή ΔΕΗ-33w	ΚΕΗ-34w	ΚΕΗ-35w	A ή ΔΕΗ-36	ΚΕΗ-36w	A ή ΔΕΗ-37	ΚΕΗ-37w	ΚΕΗ-38w	
Μέγ. πλάτος ανοίγματος (m)	1.0	1.2	1.4	1.6	1.6	1.8	1.8	2.0	
Μέγ. ύψος ανοίγματος (m)	3.5	3.5	3.5	3.5	3.5	3.5	3.5	3.5	
Μέγ. ταχύτητα εξόδου αέρα (m/sec)	12.0 / 10.0	12.0 / 10.0	12.0 / 10.0	12.0 / 10.0	12.0 / 10.0	12.0 / 10.0	12.0 / 10.0	12.0 / 10.0	
Μέγ. παροχή αέρα (m³/h)	2320 / 1930	2590 / 2160	3110 / 2600	4150 / 3460	3630 / 3024	4665 / 3895	4150 / 3460	4675 / 3895	
Ισχύς εισόδου κινητήρα (W)	350	350	660	660	660	660	660	660	
Πυκνωτής λειτουργίας κινητήρα (µF)	8	8	12	12	12	12	12	12	
Στάθμη θορύβου στο 1 m [dB(A)]	62 / 60	65 / 62	65 / 62	65 / 62	65 / 62	65 / 62	66 / 62	66 / 60	
ΔΙΑΣΤΑΣΕΙΣ	L: Συνολικό μήκος (mm)	1149	1242	1442	1852	1642	2053	1842	2042
	W: Συνολικό πλάτος (mm)	277	277	277	277	277	277	277	277
	H: Ύψος (mm)	205	205	205	205	205	205	205	205
	l: Μήκος στομίου εξόδου (mm)	900	1199	1400	1601	1601	1802	1802	2003
	w: Πλάτος στομίου εξόδου (mm)	76	76	76	76	76	76	76	76
h: Ύψος στομίου εξόδου (mm)	64	64	64	64	64	64	64	64	
Βάρος (kg)	28	31	34	39	37	43	39	41	
Θερμική ισχύς (kW)	9 / 12	12 / 15	12 / 15	12 / 15	12 / 15	15 / 18	15 / 18	15 / 18	
Μεγ. ρεύμα λειτ. (A) (ανά φάση)	13 / 18	18 / 22	18 / 22	18 / 22	18 / 22	22 / 27	22 / 27	22 / 27	
T εξόδου - T εισόδου (°C)	18-20 / 20-24	16-18 / 18-20	15-17 / 17-19	14-16 / 16-18	14-16 / 16-18	15-17 / 17-19	15-17 / 19-22	14-16 / 17-20	
Ηλεκτρική παροχή (V/Hz/N-)	400 / 50 / 3	400 / 50 / 3	400 / 50 / 3	400 / 50 / 3	400 / 50 / 3	400 / 50 / 3	400 / 50 / 3	400 / 50 / 3	
Ταχύτητα περιστροφής (rpm)	1380 / 1150	1380 / 1150	1380 / 1150	1380 / 1150	1380 / 1150	1380 / 1150	1380 / 1150	1380 / 1150	
Βαθμίδες ισχύος	4	4	4	4	4	4	4	4	
Βαθμός προστασίας	IP20	IP20	IP20	IP20	IP20	IP20	IP20	IP20	

## ΠΡΟΑΙΡΕΤΙΚΑ

- Φίλτρο
- Κάθετη στήριξη
- Διακόπτης πόρτας
- Ανοξείδωτο κέλυφος (430)



# ΘΕΡΜΑΙΝΟΜΕΝΗ ΝΕΡΟΥ ΜΕΣΑΙΑΣ ΠΑΡΟΧΗΣ

(μέγιστο ύψος πόρτας 3,5 m)



Ενσύρματο  
Χειριστήριο



Ασύρματο  
Χειριστήριο



## ΤΕΧΝΙΚΑ ΧΑΡΑΚΤΗΡΙΣΤΙΚΑ

ΜΟΝΤΕΛΟ (τύπος)	A ή ΔWH-33w	KWH-34w	KWH-35w	KWH-36w	KWH-37w	KWH-38w
Μέγ. πλάτος ανοίγματος (m)	1.0	1.2	1.4	1.6	1.8	2.0
Μέγ. ύψος ανοίγματος (m)	3.5	3.5	3.5	3.5	3.5	3.5
Μέγ. ταχύτητα Εξόδου αέρα (m/sec)	9.0 / 7.5	9.0 / 7.5	9.0 / 7.5	9.0 / 7.5	9.0 / 7.5	9.0 / 7.5
Μέγ. παροχή αέρα (m <sup>3</sup> /h)	1740 / 1450	1950 / 1625	2340 / 1950	2730 / 2275	3125 / 2600	3515 / 2930
Ισχύς εισόδου κινητήρα (W)	350	350	660	660	660	660
Πυκνωτής λειτουργίας κινητήρα (μF)	8	8	12	12	12	12
Συνολικός όγκος νερού (lt)	0.8	0.8	1.0	1.2	1.4	1.6
Στάθμη θορύβου στο 1 m [dB(A)]	65 / 62	65 / 62	65 / 62	65 / 62	65 / 62	65 / 62
<b>L:</b> Συνολικό μήκος (mm)	1149	1242	1442	1642	1842	2042
<b>W:</b> Συνολικό πλάτος (mm)	277	277	277	277	277	277
<b>H:</b> Ύψος (mm)	205	205	205	205	205	205
<b>l:</b> Μήκος στομίου εξόδου (mm)	900	1199	1400	1601	1802	2003
<b>w:</b> Πλάτος στομίου εξόδου (mm)	76	76	76	76	76	76
<b>h:</b> Ύψος στομίου εξόδου (mm)	64	64	64	64	64	64
Βάρος συσκευής (kg)	26	30	32	35	37	39
<b>*Θερμοκρασία εισόδου αέρα +15°C</b>	<b>*Θερμοκρασία εισόδου νερού +70°C</b>		<b>Παροχή νερού 0.6 (lt/sec) [0.3 lt/sec για A,Δ]</b>			
Θερμική ισχύς (kW)	12.5 / 11.3	14.1 / 12.8	17.0 / 15.4	20.0 / 17.9	22.4 / 20.3	25.1 / 22.8
Θερμοκρασία εξόδου αέρα (°C)	35.8 / 37.7	36.1 / 37.9	36.1 / 37.9	36.1 / 37.9	35.9 / 37.7	35.7 / 37.6
Θερμοκρασία εξόδου νερού (°C)	59.9 / 60.8	64.3 / 64.8	63.1 / 63.8	60.7 / 62.7	60.9 / 61.7	59.8 / 60.8
Πτώση πίεσης νερού ΔΡ (kPa)	3.6	2.9	3.1	3.3	3.4	3.6
<b>*Θερμοκρασία εισόδου αέρα +15°C</b>	<b>*Θερμοκρασία εισόδου νερού +90°C</b>		<b>Παροχή νερού 0.6 (lt/sec) [0.3 lt/sec για A,Δ]</b>			
Θερμική ισχύς (kW)	17.2 / 15.6	19.5 / 17.7	23.4 / 21.2	28.0 / 24.6	30.9 / 28.0	34.6 / 31.4
Θερμοκρασία εξόδου αέρα (°C)	43.7 / 46.3	44.1 / 46.6	44.1 / 46.6	39.8 / 46.5	43.8 / 46.3	43.6 / 46.1
Θερμοκρασία εξόδου νερού (°C)	75.9 / 77.2	82.0 / 82.8	80.4 / 81.3	77.0 / 79.9	77.3 / 78.5	75.9 / 77.2
Πτώση πίεσης νερού ΔΡ (kPa)	3.5	2.8	2.9	3.1	3.3	3.5

- Εξοικονόμησης Ενέργειας
- Εμπόδιο για έντομα, σκόνη, οσμές, ρύπους & υγρασία
- Πρωτοποριακός σχεδιασμός
- Εύκολη εγκατάσταση
- Χαμηλή στάθμη θορύβου
- 3/4" σύνδεσμος παροχής νερού
- Θέση μοτέρ: Κέντρο, Αριστερά, Δεξιά

ΜΕΓΙΣΤΟ ΠΛΑΤΟΣ ΑΝΟΙΓΜΑΤΟΣ

Θέση μοτέρ: ΑΡΙΣΤΕΡΑ ΔΕΞΙΑ

1,0m

Θέση μοτέρ: ΚΕΝΤΡΟ

1,2m

1,4m

1,6m

1,8m

2,0m

\*Η εταιρεία ΟΛΕΦΙΝΗ διατηρεί το δικαίωμα να αλλάξει τις προδιαγραφές των προϊόντων χωρίς περαιτέρω ειδοποίηση.

# ΑΠΛΗ ΥΨΗΛΗΣ ΠΑΡΟΧΗΣ

(μέγιστο ύψος πόρτας 6,0 m)



θέση μοτέρ αριστερά ή δεξιά



Ασύρματο  
Χειριστήριο



Ενσύρματο  
Χειριστήριο

θέση  
μοτέρ:  
ΑΡΙΣΤΕΡΑ  
ΔΕΞΙΑ

1,0m

1,2m

θέση  
μοτέρ:  
ΚΕΝΤΡΟ

1,2m

1,6m

2,0m

ΜΕΓΙΣΤΟ ΠΛΑΤΟΣ ΑΝΟΙΓΜΑΤΟΣ

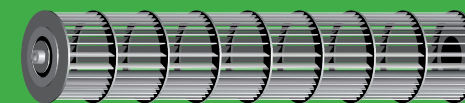
- Εξοικονόμησης Ενέργειας
- Εμπόδιο για έντομα, σκόνη, οσμές, ρύπους & υγρασία
- Διαχείριση μικροκλίματος
- Πρωτοποριακός σχεδιασμός
- Εύκολη εγκατάσταση
- Ασύρματο ή Ενσύρματο Χειριστήριο
- Θέση μοτέρ: Κέντρο, Αριστερά, Δεξιά

## ΤΡΟΠΟΙ ΧΕΙΡΙΣΜΟΥ

- ON-OFF / HI-LOW με ενσύρματο χειριστήριο (C.B)
- ON-OFF / HI-LOW με ασύρματο χειριστήριο (I.R)
- ON-OFF / HI-LOW με ενσύρματο + ασύρματο χειριστήριο (R.C)
- Σύστημα χειρισμού New Logic (NL)
- Νέο σύστημα χειρισμού "ECO" (συμβουλευτείτε τον προμηθευτή για τη διαθεσιμότητα)

ΓΙΑ ΧΡΗΣΗ ΣΕ:

ΜΕΓΑΛΟΥΣ ΒΙΟΜΗΧΑΝΙΚΟΥΣ ΧΩΡΟΥΣ,  
ΧΩΡΟΙ ΑΠΟΘΗΚΕΥΣΕΙΣ, ΓΚΑΡΑΖ, ΣΤΑΔΙΑ Κ.Τ.Ο.



φτερωτή κάθετου ροής  
διαμέτρου  $\Phi$  133

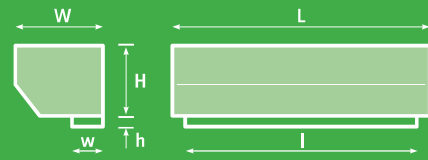


### ΠΡΟΑΙΡΕΤΙΚΑ

- Φίλτρο
- Κάθετη στήριξη
- Διακόπτης πόρτας
- Ανοξείδωτο κέλυφος (INOX 430)
- Ανοξείδωτη περσίδα (INOX 430)

### ΤΕΧΝΙΚΑ ΧΑΡΑΚΤΗΡΙΣΤΙΚΑ

ΜΟΝΤΕΛΟ (τύπος)	A ή Δ-22	A ή Δ-23	K-24	K-26	K-28
Μέγ. πλάτος ανοίγματος (m)	1.0	1.2	1.2	1.6	2.0
Μέγ. ύψος ανοίγματος (m)	6.0	6.0	6.0	6.0	6.0
Μέγ. ταχύτητα εξόδου αέρα (m/sec)	14.0 / 12.0	14.0 / 12.0	14.0 / 12.0	14.0 / 12.0	14.0 / 12.0
Μέγ. παροχή αέρα (m <sup>3</sup> /h)	3050 / 2615	3715 / 3185	3035 / 2600	4245 / 3640	5580 / 5280
Ισχύς εισόδου κινητήρα (W)	660	660	660	660	660
Πυκνωτής λειτουργίας κινητήρα (μF)	12	12	12	12	15
Στάθμη θορύβου στο 1 m [dB(A)]	68 / 65	68 / 65	68 / 65	68 / 65	68 / 65
<b>L:</b> Συνολικό μήκος (mm)	1270	1491	1259	1663	2097
<b>W:</b> Συνολικό πλάτος (mm)	231	231	231	231	231
<b>H:</b> Ύψος (mm)	227	227	227	227	227
<b>l:</b> Μήκος στομίου εξόδου (mm)	1015	1236	1200	1603	2044
<b>w:</b> Πλάτος στομίου εξόδου (mm)	76	76	76	76	76
<b>h:</b> Ύψος στομίου εξόδου (mm)	64	64	64	64	64
Βάρος (kg)	24	27	27	31	36
Ηλεκτρική παροχή (V/Hz/N-)	230 / 50 / 1	230 / 50 / 1	230 / 50 / 1	230 / 50 / 1	230 / 50 / 1
Ταχύτητα περιστροφής (rpm)	1370 / 1100	1370 / 1100	1370 / 1100	1370 / 1100	1370 / 1100
Βαθμός προστασίας	IP20	IP20	IP20	IP20	IP20



\*Η εταιρεία ΟΛΕΦΙΝΗ διατηρεί το δικαίωμα να αλλάξει τις προδιαγραφές των προϊόντων χωρίς περαιτέρω ειδοποίηση.