

# ΘΕΡΜΟΥ - ΚΡΥΟΥ ΝΕΡΟΥ ΥΨΗΛΗΣ ΠΑΡΟΧΗΣ

(μέγιστο ύψος πόρτας 3,5 m)

ΜΕΓΙΣΤΟ ΠΛΑΤΟΣ ΑΝΟΙΓΜΑΤΟΣ

Θέση μοτέρ  
ΚΕΝΤΡΟ

1,2m

1,4m

1,6m

1,8m

2,0m

- Εξοικονόμησης Ενέργειας
- Εμπόδιο για έντομα, σκόνη, οσμές, ρύπους & υγρασία
- Πρωτοποριακός σχεδιασμός
- Εύκολη εγκατάσταση
- Χαμηλή στάθμη θορύβου
- 3/4" σύνδεσμος παροχής νερού
- Θέση μοτέρ: Κέντρο

## ΤΡΟΠΟΙ ΧΕΙΡΙΣΜΟΥ

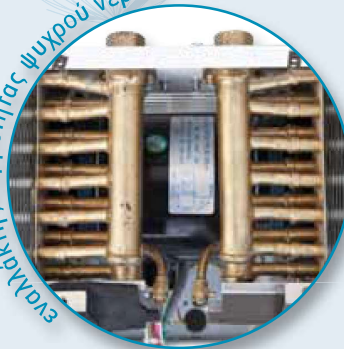
- Σύστημα χειρισμού New Logic (NL)
- Νέο σύστημα χειρισμού "ECO"  
(συμβουλευτείτε τον προμηθευτή για τη διαθεσιμότητα)

Ασύρματο  
Χειριστήριο

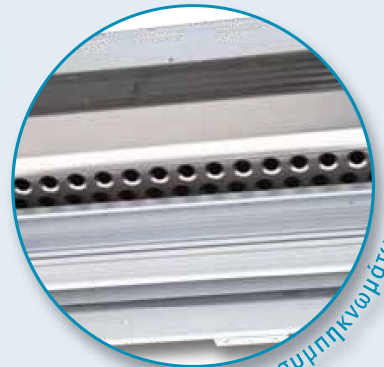


Ενσύρματο  
Χειριστήριο

εναλλακτής θερμότητας ψυχρού νερού



σκάφη συμπληκνωμάτων



**ΓΙΑ ΧΡΗΣΗ ΣΕ ΧΩΡΟΥΣ ΟΠΩΣ:**

ΜΕΓΑΛΑ ΞΕΝΟΔΟΧΕΙΑ, ΕΣΤΙΑΤΟΡΙΑ, ΣΟΥΠΕΡ ΜΑΡΚΕΤ,  
ΑΕΡΟΔΡΟΜΙΑ, ΣΤΑΘΜΟΥΣ ΠΕΩΦΟΡΕΙΩΝ & ΤΡΕΝΩΝ Κ.Τ.Λ.



### ΤΕΧΝΙΚΑ ΧΑΡΑΚΤΗΡΙΣΤΙΚΑ

ΜΟΝΤΕΛΟ (τύπος)	KWHC-34w	KWHC-35w	KWHC-36w	KWHC-37w	KWHC-38w
Μέγ. πλάτος ανοίγματος (m)	1.2	1.4	1.6	1.8	2.0
Μέγ. ύψος ανοίγματος (m)	3.5	3.5	3.5	3.5	3.5
Μέγ. ταχύτητα εξόδου αέρα (m/sec)	9.0 / 7.5	9.0 / 7.5	9.0 / 7.5	9.0 / 7.5	9.0 / 7.5
Μέγ. παροχή αέρα (m <sup>3</sup> /h)	1950 / 1625	2340 / 1950	2730 / 2275	3125 / 2600	3515 / 2930
Ισχύς εισόδου κινητήρα (W)	350	350	350	350	350
Πυκνωτής λειτουργίας κινητήρα (μF)	8	8	8	8	8
Συνολικός όγκος νερού (lt)	0.8	1.0	1.2	1.4	1.6
Στάθμη θορύβου στο 1 m [dB(A)]	65 / 62	65 / 62	65 / 62	65 / 62	65 / 62
<b>ΔΙΑΣΤΑΣΕΙΣ</b>					
L: Συνολικό μήκος (mm)	1249	1450	1651	1852	2053
W: Συνολικό πλάτος (mm)	277	277	277	277	277
H: Ύψος (mm)	205	205	205	205	205
I: Μήκος στομίου εξόδου (mm)	1199	1400	1601	1802	2003
w: Πλάτος στομίου εξόδου (mm)	76	76	76	76	76
h: Ύψος στομίου εξόδου (mm)	64	64	64	64	64
Βάρος συσκευής (kg)	30	32	35	37	39
*Θερμοκρασία εισόδου αέρα +15°C		*Θερμοκρασία εισόδου νερού +90°C		Παροχή νερού 0.6 (lt/sec)	
Θερμική ισχύς (kW)	18.5 / 17.0	22.0 / 20.0	26.0 / 23.0	29.0 / 26.0	32.5 / 29.5
Θερμοκρασία εξόδου αέρα (°C)	42.0 / 45.0	42.5 / 45.0	42.0 / 45.0	42.0 / 45.0	42.0 / 44.0
Θερμοκρασία εξόδου νερού (°C)	82.5 / 83.0	81.0 / 82.0	80.0 / 81.0	78.0 / 79.0	77.0 / 78.0
Πτώση πίεσης νερού ΔΡ (kPa)	3.5 / 3.5	3.7 / 3.7	4.0 / 4.0	4.0 / 4.0	4.5 / 4.5
*Θερμοκρασία εισόδου αέρα 28°C / 55% RH		*Θερμοκρασία εισόδου νερού 7°C - Θερμοκρασία εξόδου νερού 12°C			
Θερμική ισχύς (kW)	5.0 / 4.0	7.0 / 6.0	9.0 / 8.0	10.5 / 9.5	12.0 / 11.0
Θερμοκρασία εξόδου αέρα (°C)	22.0 / 21.0	21.0 / 20.0	21.0 / 20.0	20.5 / 20.0	20.0 / 19.5
Παροχή νερού (lt/sec)	0.6 / 0.6	0.8 / 0.8	1.0 / 1.0	1.2 / 1.0	1.4 / 1.2
Πτώση πίεσης νερού ΔΡ (kPa)	4.3 / 3.6	8.0 / 6.5	12.5 / 10.0	19.0 / 16.0	26.0 / 22.0

\*Η εταιρεία ΟΛΕΦΙΝΗ διατηρεί το δικαίωμα να αλλάξει τις προδιαγραφές των προϊόντων χωρίς περαιτέρω ειδοποίηση.