

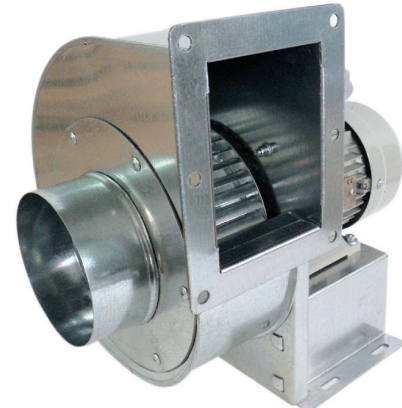


**ΑΠΟΡΡΟΦΗΤΗΡΕΣ ΜΟΝΗΣ ΑΝΑΡΡΟΦΗΣΗΣ  
ΜΕ ΦΤΕΡΩΤΗ ΠΥΚΝΗ (ΣΙΡΟΚΟ) 1400 ΚΑΙ 2800 ΣΤΡΟΦΩΝ  
ΣΕΙΡΑ FKS**

SINGLE INLET DIRECT DRIVE FANS

- Αναρρόφηση από τη μία πλευρά.
- Φτερωτή πυκνή τύπου σιρόκο.
- Χαμηλής, μέσης πίεσης.
- Άριστης ποιότητας, υψηλής τεχνολογίας.
- Κατάλληλοι για ψησταριές, ξενοδοχεία, εργαστήρια κ.τ.λ.

OUR PRODUCTION

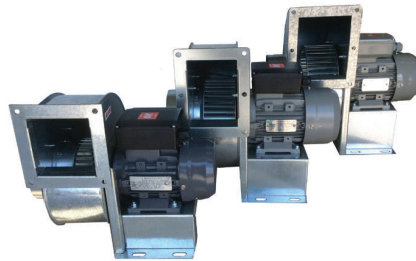


**ΡΥΘΜΙΣΗ :** Στα 230V, 1400 rpm με **REB-E 5000C**.  
Οι τύποι των 2800 rpm δεν ρυθμίζονται με ροοστάτη.  
Στα 400V ρύθμιση με **INVERTER**.

**ΚΑΤΟΠΙΝ ΑΠΑΙΤΗΣΕΩΣ:** Δυνατότητα τοποθέτησης του απορροφητήρα εντός ηχομονωμένου κιβωτίου με οποιαδήποτε ιδιοκατασκευή απαιτηθεί.  
- Ανοξειδωτο κέλυφος ή βαμμένο σε οποιοδήποτε RAL χρώμα.

**abc** FKSB=230V FKST=400V

↗ 450 - 3.200 m<sup>3</sup>/h



**ΜΕ ΜΟΤΕΡ 2 πόλων, 2800 RPM**

ΤΥΠΟΣ	ΙΣΧΥΣ HP	ΣΤΟΜΙΟ ΑΝΑΡΡΟΦ. Ø mm	ΠΑΡΟΧΗ m <sup>3</sup> /h	VOLT	ΠΤΕΡΩΤΗ mm
FKSB/2-100/025	0,25	100	450	230	108 x 42
FKSB/2-120/025 FKST/2-120/025	0,25	120	800	230 400	133 x 52
FKSB/2-120/050 FKST/2-120/050	0,50	120	1.600	230 400	160 x 62
FKSB/2-140/075 FKST/2-140/075	0,75	140	2.500	230 400	180 x 74
FKSB/2-160/150 FKST/2-160/150	1,50	160	3.500	230 400	200 x 83
FKSB/2-180/200 FKST/2-180/200	2	180	3.200	230 400	225 x 92

**ΜΕ ΜΟΤΕΡ 4 πόλων, 1400 RPM**

ΤΥΠΟΣ	ΙΣΧΥΣ HP	ΣΤΟΜΙΟ ΑΝΑΡΡΟΦ. Ø mm	ΠΑΡΟΧΗ m <sup>3</sup> /h	VOLT	ΠΤΕΡΩΤΗ mm
FKSB/4-120/025 FKST/4-120/025	0,25	120	450	230 400	133 x 52
FKSB/4-120/050 FKST/4-120/050	0,50	120	900	230 400	160 x 62
FKSB/4-140/050 FKST/4-140/050	0,50	140	1.250	230 400	180 x 74
FKSB/4-160/050 FKST/4-160/050	0,50	160	1.750	230 400	200 x 83
FKSB/4-180/050 FKST/4-180/050	0,50	180	2.550	230 400	225 x 92






## ΑΠΟΡΡΟΦΗΤΗΡΕΣ ΜΟΝΗΣ ΑΝΑΡΡΟΦΗΣΗΣ ΜΕ ΦΤΕΡΩΤΗ ΠΥΚΝΗ (ΣΙΡΟΚΟ) ΣΕΙΡΑ FKSG

- Αναρρόφηση από τη μία πλευρά.
- Φτερωτή τύπου σιρόκο.
- Κατάλληλοι για εξαερισμό.

 Κατασκευή εξ ολοκλήρου από γαλβανισμένο χαλυβδόελασμα

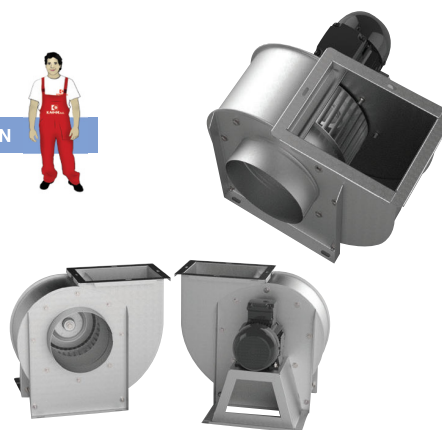
 **ΡΥΘΜΙΣΗ** : Στα 230V, 1400 rpm με **REB-E 5000C**.  
Στα 400V ρύθμιση με **INVERTER**.

 **ΚΑΤΟΠΙΝ ΑΠΑΙΤΗΣΩΣ**: - Δυνατότητα τοποθέτησης του απορροφητήρα εντός ηχομονωμένου κιβωτίου με οποιαδήποτε ιδιοκατασκευή απαιτηθεί.  
- Μοτέρ 2 ταχυτήτων. - Ανοξειδωτο κέλυφος ή σε οποιοδήποτε RAL χρώμα.

 FKSGB=230V  
FKSGT=400V

## SINGLE INLET DIRECT DRIVE FANS

OUR PRODUCTION



1.700 - 4.950 m<sup>3</sup>/h

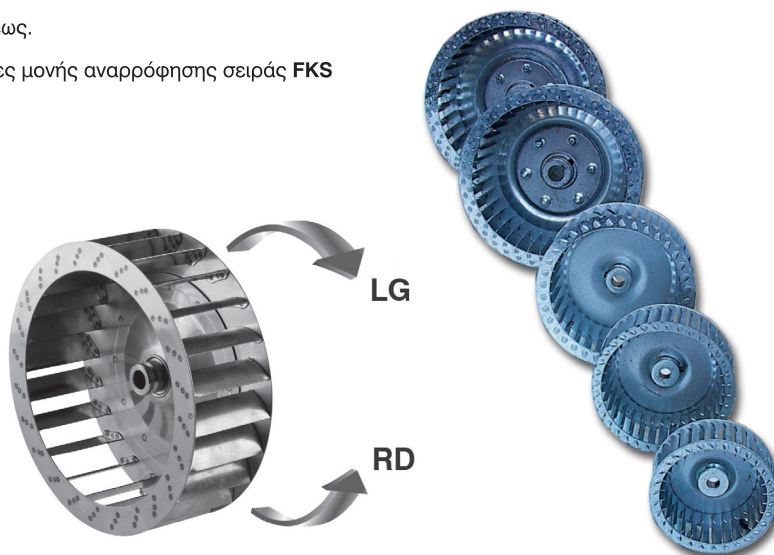
ΤΥΠΟΣ	ΙΣΧΥΣ HP	ΙΣΧΥΣ W	ΣΤΟΜΙΟ ΑΝΑΡΡΟΦ. Ø mm	ΠΑΡΟΧΗ m <sup>3</sup> /h	VOLT	ΠΤΕΡΩΤΗ mm
FKSGB/4-200/050 FKSGT/4-200/050	0,50	373	200	1.700	230 400	240 x 102
FKSGB/4-200/100 FKSGT/4-200/100	1	736	200	2.200	230 400	250 x 102
FKSGB/4-250/150 FKSGT/4-250/150	1,50	1100	250	3.700	230 400	315 x 128
FKSGB/4-300/200 FKSGT/4-300/200	2	1500	300	4.950	230 400	355 x 143

## ΦΤΕΡΩΤΕΣ ΦΥΓΟΚΕΝΤΡΙΚΩΝ ΑΠΟΡΡΟΦΗΤΗΡΩΝ FKS-FKSG ΣΕΙΡΑ RS

- Φτερωτές με πυκνά πτερύγια εμπρόςθιας κλίσεως.

 **ΕΦΑΡΜΟΓΕΣ**: Κατάλληλα για τους απορροφητήρες μονής αναρρόφησης σειράς FKS

ΔΙΑΣΤΑΣΕΙΣ ΔΙΑΜΕΤΡΟΣ x ΠΛΑΤΟΣ Ø mm	ΔΙΑΜΕΤΡΟΣ ΑΞΟΝΑ Ø mm
RS-108x42	11
RS-124x52	11
RS-133x52	11
RS-146x55	11
RS-160x62	14
RS-180x74	14
RS-200x83	14-19
RS-225x92	14-24
RS-250x102	19
RS-300x35	14
RS-315x128	24
RS-355x143	24
RS-400x163	28
RS-450x183	28
RS-500x204	38°
RS-560x229	38°



ΦΤΕΡΩΤΕΣ ΣΙΡΟΚΟ



ΔΙΑΣΤΑΣΕΙΣ ΣΕΙΡΑΣ FKS

DIMENSIONS SERIES FKS

**abc** ΑΝΑΛΥΣΗ ΚΩΔΙΚΟΥ ΕΙΔΟΥΣ

**FK** = Κωδικός τύπου / Type code

**S** = Φτερωτή πυκνή sciroco / Impeller type sciroco

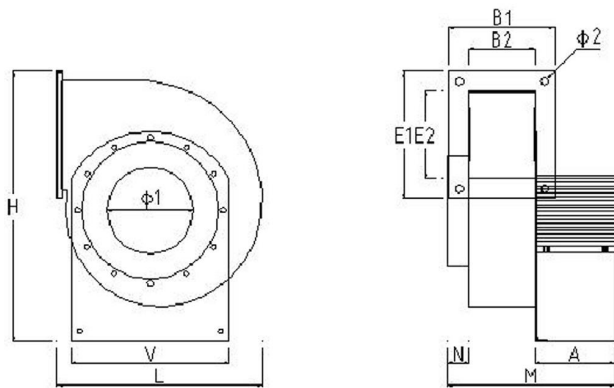
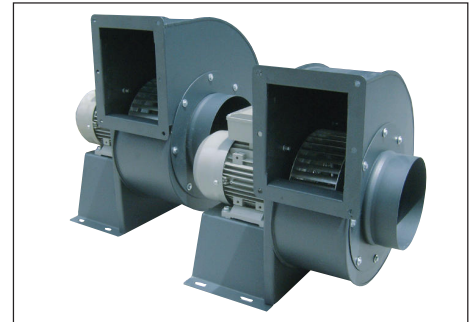
**B** = 220V    **T** = 380V

**4** = 1400 rpm    **2** = 2800 rpm

**200** = Στόμιο αναρ. Ø mm / Inlet Ø mm

**050** = HP μωτέρ / HP motor

**FK S B / 4 - 200/050**



ΔΙΑΣΤΑΣΕΙΣ (mm)

ΤΥΠΟΣ	H	L	M	V	A	E1*B1	E2*B2	Φ1	N	Φ2	Ft
<b>FKS /2- 100/025</b>	268	195	300	168	145	127*105	82*62	100	35	8	RS-108*42
<b>FKS /2- 120/025</b>	325	245	300	210	160	160*155	105*100	115	30	8	RS-133*52
<b>FKS /2- 120/050</b>	360	260	290	230	160	175*155	120*105	115	40	8	RS-160*62
<b>FKS /2- 140/075</b>	385	300	295	260	160	195*155	145*105	135	45	8	RS-180*74
<b>FKS /2- 160/150</b>	420	330	340	275	185	210*175	160*120	155	45	8	RS-200*83
<b>FKS /2- 180/200</b>	480	375	350	295	205	230*195	180*140	180	45	8	RS-225*92
<b>FKS /4- 120/025</b>	325	245	300	210	160	160*155	105*100	115	30	8	RS-133*52
<b>FKS /4- 120/050</b>	360	260	290	230	160	175*155	120*105	115	40	8	RS-160*62
<b>FKS /4- 140/050</b>	385	300	295	260	160	195*155	145*105	135	45	8	RS-180*74
<b>FKS /4- 160/050</b>	420	330	340	275	185	210*175	160*120	155	45	8	RS-200*83
<b>FKS /4- 180/050</b>	480	375	350	295	175	230*195	180*140	180	45	8	RS-225*92

