

ΑΠΛΗ ή ΘΕΡΜΑΙΝΟΜΕΝΗ ΝΕΡΟΥ ΣΕΙΡΑ ΒΙΟΜΗΧΑΝΙΚΟΥ ΤΥΠΟΥ

(μέγιστο ύψος πόρτας 8,0 m)

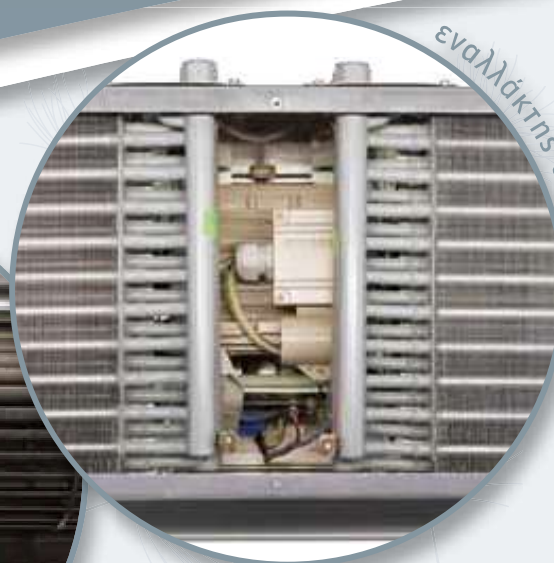
Μοτέρ σύστημα προστασίας IP 65



Θέση μοτέρ
ΚΕΝΤΡΟ

1,0m

ΜΕΓΙΣΤΟ
ΠΛΑΤΟΣ
ΑΝΟΙΓΜΑΤΟΣ



εναλλάκτης θερμότητας

3/4" σύνδεσμος παροχής νερού



- NL τρόπος χειρισμού
- 1 ταχύτητα
- Δίκτυο σύνδεσης με 1 **master** & μέχρι **240 slave** μονάδες
- Δυνατότητα σύνδεσης με διακόπτης πόρτας
- Ασύρματο ή Ενσύρματο Χειριστήριο
- Μοτέρ με σύστημα προστασίας IP 65 (απλό μοντέλο)

ΤΕΧΝΙΚΑ ΧΑΡΑΚΤΗΡΙΣΤΙΚΑ

ΜΟΝΤΕΛΟ (τύπος)	K-83	KWH-83	
Μέγ. πλάτος ανοίγματος (m)	1.0	1.0	
Μέγ. ύψος ανοίγματος (m)	8.0	8.0	
Μέγ. ταχύτητα εξόδου αέρα (m/sec)	21.0	18.0	
Μέγ. παροχή αέρα (m ³ /h)	5600	4800	
Ισχύς εισόδου κινητήρα (W)	1100	745	
Πυκνωτής λειτουργίας κινητήρα (μF)	30	20	
Συνολικός όγκος νερού (lt)	-	1.0	
Στάθμη θορύβου στο 1 m [dB(A)]	65	65	
ΔΙΑΣΤΑΣΕΙΣ	L: Συνολικό μήκος (mm)	1085	1085
	W: Συνολικό πλάτος (mm)	391	391
	H: Ύψος (mm)	303	303
	I: Μήκος στομίου εξόδου (mm)	1037	1037
w: Πλάτος στομίου εξόδου (mm)	92	92	
	h: Ύψος στομίου εξόδου (mm)	63	63
Βάρος συσκευής (kgf)	32	35	
*Θερμ. εισόδου αέρα +15°C	*Θερμ. εισόδου νερού +70°C	Παροχή νερού 0.6 (lt/sec)	
Θερμική ισχύς (kW)	-	19.5	
Θερμοκρασία εξόδου αέρα (°C)	-	30	
Θερμοκρασία εξόδου νερού (°C)	-	62	
Πτώση πίεσης νερού ΔΡ (kPa)	-	2.4	
*Θερμ. εισόδου αέρα +15°C	*Θερμ. εισόδου νερού +90°C	Παροχή νερού 0.6 (lt/sec)	
Θερμική ισχύς (kW)	-	27	
Θερμοκρασία εξόδου αέρα (°C)	-	36.5	
Θερμοκρασία εξόδου νερού (°C)	-	79	
Πτώση πίεσης νερού ΔΡ (kPa)	-	2.3	

ΓΙΑ ΧΡΗΣΗ ΣΕ:

ΜΕΓΑΛΟΥΣ ΒΙΟΜΗΧΑΝΙΚΟΥΣ ΧΩΡΟΥΣ,
ΑΠΟΘΗΚΕΣ, ΓΚΑΡΑΖ Κ.Τ.Λ.



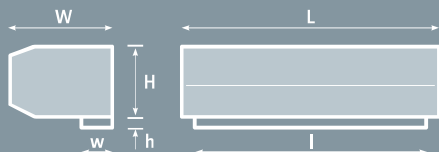
άνω όψη



κουτί παροχής



ρυθμιζόμενα πτερύγια



φτερωτή κάθετου ροής
διαμέτρου Φ 180

Ασύρματο
Χειριστήριο



Ενούρματο
Χειριστήριο



*Η εταιρεία ΟΛΕΦΙΝΗ διατηρεί το δικαίωμα να αλλάξει τις προδιαγραφές των προϊόντων χωρίς περαιτέρω ειδοποίηση.